

# Product Catalog

오션하이테크 - 교육용 광학기기 전문 회사



현미경

현미경보관장

실물화상기

쌍안경/필드스코프

풍동실험장치

ZEISS

SLEE

뇌/신경과학 실험 키트  
BACKYARD BRAINS



[www.osunhitech.co.kr](http://www.osunhitech.co.kr)

# 오션하이테크는 대한민국 과학교육 발전을 위해 노력합니다.

1997年 3월에 敎育事業을 시작한 이래 "誠實과 積極的이고 肯定的인 思考"라는 社訓 아래 끊임없이 製品開發에 努力을 競走해왔으며, 2013年~2020年까지 조달청 나라장터를 통한 납기, 품질, 수요기관만족도, 서비스, 계약이행성실도 등에서 실물화상기와 실체현미경 및 멀티미디어 영상현미경까지 **최우수업체로 선정**되어 제품에 우수성을 인정받은 바 있습니다. 現在에 만족하지 않고 보다 나은 품질과 서비스로 고객의 소리에 귀기울이며 국내 최고의 광학기기 전문회사로 성장하기 위하여 最先의 努力을 다하겠습니다.  
감사합니다.

오션하이테크(주)는 미래 과학교육에 필요한  
최고의 제품개발에 최선의 노력을 다하고 있습니다.

2021. 03. 03

대표이사 김용모

## Content

### 현미경

---

#### 조달계약제품

생물현미경[학생용]	04
실체현미경[학생용]	08
멀티미디어 영상현미경[교사용] 생물/위상차현미경	12
멀티미디어 영상현미경[교사용] 실체/편광현미경	20
ZEISS 생물/실체현미경[학생용]	26
ZEISS 멀티미디어 영상현미경[교사용] 생물현미경	27

#### 일반제품

생물현미경[학생용]	28
실체현미경[학생용]	32
편광현미경[학생용]	34
멀티미디어 영상현미경[교사용] 생물현미경	36
생물현미경[교사용]	37
위상차현미경[교사용]	38
실체현미경[교사용]	39
멀티미디어 영상현미경[교사용] 편광현미경	40

#### 악세서리

현미경용 스마트폰 아답터	42
현미경용 카메라	43
현미경용 카메라 한글 소프트웨어	46
현미경용 대물/접안렌즈, 마이크로미터세트	47

### ZEISS

---

광학·정립현미경	48
실체현미경	51
광학·도립현미경	53
카메라	54
소프트웨어	55

### 프레파라트

---

체세포분열&염색체	56
유충&염색체	57

### 현미경보관장

---

OH-MC Series	58
--------------	----

### 실물화상기

---

SUNCAM Series	60
---------------	----

### 쌍안경/필드스코프

---

쌍안경/필드스코프	62
ZEISS 쌍안경/필드스코프	63

### 풍동실험장치

---

EWT Series	68
------------	----

### SLEE

---

70

### BACKYARD BRAINS 뇌/신경과학 실험키트

---

72

## 학생용 생물현미경 시리즈

오션하이테크 3세대 생물현미경은 강한 내구성과 학교 수업에 편리하도록 디자인 설계되었습니다.

### 강한 내구성과 인체공학적 설계

OS-series는 오션하이테크의 3세대 현미경으로 강한 내구성과 학교 수업에 편리하도록 설계되었습니다.



### 충전표시램프

충전표시 램프가 있어서 사용 및 충전 상태를 확인 할 수 있습니다.



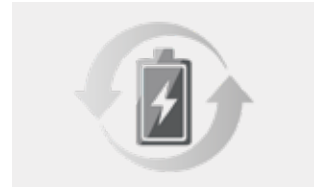
### 뛰어난 휴대성과 무게

기술적으로 감소된 무게와 여러 그림 위치로 인해 OS-series는 높은 선반에도 쉽게 들어 올리고, 운반하고, 보관할 수 있습니다.



### 충전어댑터 내장

충전 어댑터 내장으로 한 번 충전 시 약 70시간 이상 사용할 수 있습니다.



### 고휘도 LED 조명장치

고휘도 LED 조명은 발열이 없고 고배율에서도 밝은 시야로 관찰할 수 있으며 수명이 반영구적입니다.



### 현미경 헤드의 방향 조정

현미경 헤드는 360° 회전방식으로 여러 방향에서 관찰이 가능하도록 설계되었습니다.



### 코팅렌즈

고급 코팅 렌즈를 사용하여 해상력이 우수하며 동축과 동조점이 뛰어납니다.



### 간편한 휴대

이동 손잡이가 있어서 이동 및 보관이 편리합니다.



### 분리형 전원케이블

전원 케이블이 본체와 분리되어 있어서 충전배터리로 사용시 간편합니다.



### 고급 케이스

이동 시 안전하고 편리한 현미경용 알루미늄 케이스를 드립니다.





제품분류

시리즈명	총배율	헤드	LED 조명	충전 배터리	메카니컬 스테이지	리볼버
OS-series	40X~1500X	단안	0	X	X	3구
OS-L series	40X~1500X	단안	0	0	X	3구
OS-ML series	40X~1500X	단안	0	0	0	3구
OS-BL series	40X~1500X	쌍안	0	0	0	3구
OS-BF series	40X~1500X	쌍안	0	0	0	4구

# OS-series

## 생물현미경[학생용] · 단안

### Highlights

- LED 조명장치
- 코팅렌즈
- 견고한 구조
- 이동편리



모델명	OS-N400	OS-N600	OS-N900	OS-N1200	OS-N1500
헤드	단안헤드, 30° 경사, 360° 회전				
총 배 율	40X~400X	40X~600X	100X~900X	100X~1200X	100X~1500X
접 안 렌즈	WF10X	WF10X, WF15X	WF10X, WF15X	WF10X, WF20X	WF10X, WF15X
대 물 렌즈	Ach4X, 10X, 40X(S)		Ach10X, 40X(S), 60X(S)		Adh10X, 40X(S), 100X(S.O)
초 점 조 절	자동/마동 동일축, 텐션조절장치				
조 명 장 치	고휘도 LED 조명, 광량조절장치 내장				
조 리 개	5구 조리개				
스 테 이 지	클립스테이지				
부 속 품	설명서, 비닐커버, 전원케이블, 알루미늄 케이스				
물 품 식 별 번 호	22762705	22762704	22762703	22762702	22762701
조 달 가 격	360,000	381,000	417,000	438,000	505,000



# OS-L series

생물현미경[학생용] · 단안  
충전배터리 내장

## Highlights

- 충전식 LED 조명장치
- 충전 표시 램프
- 동축 초점 조절



모델명	OS-N400L	OS-N600L	OS-N900L	OS-N1200L	OS-N1500L
헤드	단안헤드, 30° 경사, 360° 회전				
총배율	40X~400X	40X~600X	100X~900X	100X~1200X	100X~1500X
접안렌즈	WF10X	WF10X, WF15X	WF10X, WF15X	WF10X, WF20X	WF10X, WF15X
대물렌즈	Ach4X, 10X, 40X(S)		Ach10X, 40X(S), 60X(S)		Ach10X, 40X(S), 100X(S.O)
초점조절	자동/미동 동일축 초점 조절, 텐션조절장치				
조명장치	고휘도 LED조명, 충전배터리 내장(충전: 8시간 이상, 사용: 약 70시간), 충전표시램프				
조리개	5구 조리개				
스테이지	클립스테이지				
부속품	설명서, 비닐커버, 전원케이블, 알루미늄 케이스				
물품식별번호	22762700	22762699	22762698	22762697	22762696
조달가격	399,000	417,000	454,000	470,000	539,000

# OS-ML series

생물현미경[학생용] · 단안  
충전배터리 내장

## Highlights

- 충전식 LED 조명장치
- 충전 표시 램프
- 일체형 메카니컬 스테이지



모델명	OS-N400ML	OS-N600ML	OS-N900ML	OS-N1200ML	OS-N1500ML
헤드	단안헤드, 30° 경사, 360° 회전				
총배율	40X~400X	40X~600X	100X~900X	100X~1200X	100X~1500X
접안렌즈	WF10X	WF10X, WF15X	WF10X, WF15X	WF10X, WF20X	WF10X, WF15X
대물렌즈	Ach4X, 10X, 40X(S)		Ach10X, 40X(S), 60X(S)		Ach10X, 40X(S), 100X(S.O)
초점조절	자동/미동 동일축 초점 조절, 텐션조절장치				
조명장치	고휘도 LED조명, 충전배터리 내장(충전: 8시간 이상, 사용: 약 70시간), 충전표시램프				
조리개	아베콘덴서(N.A1.25), 고도조절기능, 홍채조리개				
스테이지	일체형 메카니컬 스테이지(이동범위: 50mm X 70mm)				
부속품	설명서, 비닐커버, 전원케이블, 알루미늄 케이스				
물품식별번호	22762695	22762694	22762693	22762692	22762691
조달가격	489,000	500,000	557,000	579,000	645,000

# OS-BL series

생물현미경[학생용] · 쌍안  
충전배터리 내장

## Highlights

- 충전식 LED 조명장치
- 충전 표시 램프
- 일체형 메카니컬 스테이지



모 델 명	OS-N400BL	OS-N600BL	OS-N900BL	OS-N1200BL	OS-N1500BL
헤 드	쌍안헤드, 30° 경사, 360° 회전, 시도조절장치, 안쪽조절(50~75mm)				
총 배 율	40X~400X	40X~600X	100X~900X	100X~1200X	100X~1500X
접 안 렌 즈	WF10X	WF10X, WF15X	WF10X, WF15X	WF10X, WF20X	WF10X, WF15X
대 물 렌 즈	Ach4X, 10X, 40X(S)		Ach10X, 40X(S), 60X(S)		Ach10X, 40X(S), 100X(S,Oil)
초 점 조 절	자동/미동 동일축 초점 조절, 텐션조절장치				
조 명 장 치	고휘도 LED 조명, 충전배터리 내장(충전: 8시간 이상, 사용: 약70시간), 충전표시램프				
조 리 개	아베콘덴서(N.A1.25), 고도조절기능, 홍채조리개				
스 테 이 지	일체형 메카니컬 스테이지(이동범위: 50mm X 70mm)				
부 속 품	설명서, 비닐커버, 전원케이블, 알루미늄 케이스				
물 품 식 별 번 호	22762690	22762689	22762688	22762687	22762686
조 달 가 격	740,000	774,000	831,000	856,000	935,000

# OS-BF series

생물현미경[학생용] · 쌍안  
충전배터리 내장

## Highlights

- 충전식 LED 조명장치
- 쌍안헤드
- 메카니컬 스테이지 장착
- 대물렌즈 4개



모 델 명	OS-N1000BF	OS-N1500BF
헤 드	쌍안헤드, 30° 경사, 360° 회전, 시도조절장치, 안쪽조절(50~75mm)	
총 배 율	40X~1000X	40X~1500X
접 안 렌 즈	WF10X	WF10X, WF15X
대 물 렌 즈	Ach4X, 10X, 40X(S), 100X(S,Oil)	
초 점 조 절	자동/미동 동축 초점 조절, 텐션조절장치	
조 명 장 치	고휘도 LED 조명, 충전배터리 내장(충전: 8시간 이상, 사용: 약70시간), 충전표시램프	
콘 덴 서	아베 콘덴서(N.A. 1.25), 콘덴서 고도 조절장치, 홍채 조리개	
스 테 이 지	일체형 메카니컬 스테이지 / 이동범위 : 50 X 70mm	
부 속 품	설명서, 비닐커버, 전원케이블, 알루미늄 케이스	
물 품 식 별 번 호	22762684	22762685
조 달 가 격	990,000	1,122,000

## 학생용 실체현미경 시리즈

컴팩트한 디자인에 강한 내구성과 우수한 성능의 교육용 실체현미경입니다.  
학교 수업에 편리하도록 디자인 설계되었습니다.

### 강한 내구성과 인체공학적 설계

OS-N series는 오션하이테크의 3세대 현미경으로 강한 내구성과 인체공학적 디자인 설계되었습니다.



### 뛰어난 휴대성과 무게

기술적으로 감소된 무게와 여러 그립 위치로 인해 OS-N series는 높은 선반에도 쉽게 들어 올리고, 운반하고, 보관할 수 있습니다.



### 상부/하부 고휘도 충전식 LED 조명장치

고휘도 LED 조명은 발열이 없고 고배율에서도 밝은 시야로 관찰할 수 있으며 수명이 반영구적입니다. 상부 / 하부 조명을 동시에 사용하여 다양한 시료를 관찰 할 수 있습니다.



### 충전어댑터 내장

충전 어댑터 내장으로 한 번 충전 시 약 10시간 이상 사용할 수 있습니다.



### 현미경 헤드의 방향 조정

현미경 헤드를 회전시켜 필요없는 공간을 줄이고, 떨어지지 않도록 설계되었습니다.



### 간편한 휴대

이동 손잡이가 있어서 이동 및 보관이 편리합니다.



### 분리형 전원케이블

전원 케이블이 본체와 분리되어 있어서 충전배터리로 사용시 간편합니다.



### 고급 알루미늄 케이스

이동 시 안전하고 편리한 현미경용 고급 알루미늄 케이스를 드립니다.





### 제품분류

시리즈명	총배율	헤드	상부 LED 조명	하부 LED 조명	충전배터리	분리형 전원케이블
OS-N series	10X~60X	쌍안	0	0	0	0
OS-S series	10X~40X	쌍안	0	X	X	X
OS-LS series	10X~60X	쌍안	0	0	0	0

## OS-N series

### 실체현미경[학생용] · 쌍안 충전배터리 내장

### Highlights

- 고휘도 LED 조명
- 충전배터리 내장
- 상부/하부 조명 동시사용
- 이동 손잡이가 있어 이동 및 보관 용이



모델명	OS-N13	OS-N24	OS-N36	OS-N260
헤드	쌍안헤드, 45° 경사, 360° 회전, 디오프터 조절, 안쪽 조절			
총 배 율	10X, 30X	20X, 40X	30X, 60X	20X, 30X, 40X, 60X
접 안 렌즈	WF10X	WF10X	WF15X	WF10X, WF15X
대 물 렌즈	1X, 3X	2X, 4X	2X, 4X	2X, 4X
작 업 거 리	76mm			
조 명 장 치	상부조명 : 충전식고휘도 LED 조명 / 하부조명 : 충전식고휘도 LED 조명 / 광량조절장치 내장			
부 속 품	사용설명서, 먼지덮개, 전원케이블, 알루미늄 케이스			

물품식별번호	23788372	23788374	23788377	23788379
조달가격	430,000	440,000	550,000	660,000



정부조달계약제품



# OS-S series

## 실체현미경[학생용] · 쌍안

### Highlights

- 고휘도 LED 조명
- 전원어댑터 내장
- 광시야 접안렌즈
- 멀티코팅 렌즈
- 견고하고 사용이 편리

모 델 명	OS-1030S	OS-2040S
헤 드	쌍안헤드, 30° 경사, 360° 회전, 시도조정장치, 안쪽조정장치	
총 배 율	10X, 30X	20X, 40X
접 안 렌 즈	WF10X(F.N.20mm)	WF10X(F.N.20mm)
대 물 렌 즈	1X, 3X	2X, 4X
작 업 거 리	90mm	
조 명 장 치	상부조명 : 고휘도 LED 조명, 광량조정장치 내장	
부 속 품	설명서, 비닐커버, 알루미늄 케이스	
물 품 식 별 번 호	22433567	22433572
조 달 가 격	357,000	369,000



# OS-LS series

실체현미경[학생용] · 쌍안 · 충전배터리 내장

## Highlights

- 충전식 고휘도 LED 조명장치
- 상부/하부 고휘도 LED 조명
- 전원어댑터 내장
- 견고하고 사용이 편리

모 델 명	OS-130LS	OS-240LS	OS-360LS	OS-2060LS
헤 드	쌍안헤드, 30° 경사, 360° 회전, 시도조절장치, 안쪽조절장치			
총 배 율	10X, 30X	20X, 40X	30X, 60X	20X, 30X, 40X, 60X
접 안 렌 즈	WF10X(F.N.20mm)	WF10X(F.N.20mm)	WF15X	WF10X(F.N.20mm), WF15X
대 물 렌 즈	1X, 3X	2X, 4X	2X, 4X	2X, 4X
작 업 거 리	102mm	90mm	90mm	90mm
조 명 장 치	상부조명 : 충전식 고휘도 LED 조명, 하부조명 : 충전식 고휘도 LED 조명, 광량조절장치			
부 속 품	설명서, 비닐커버, 전원케이블, 알루미늄 케이스			
물 품 식 별 번 호	22433569	22433573	22446713	22768816
조 달 가 격	480,000	492,000	616,000	715,000

광학현미경 ( Light Microscope ) · 생물현미경 ( Biological Microscope ) · 위상차현미경 ( Phase-contrast Microscope )  
멀티미디어 영상현미경 ( Multimedia Image Microscope )

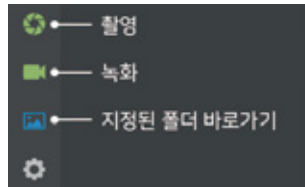
## 교사용 생물현미경 & 위상차현미경 시리즈

고해상도 디지털카메라를 탑재한 교사용 생물 & 위상차 현미경입니다.  
뛰어난 성능에 인체공학적 설계로 설치 및 조작도 간단합니다.

## 한글 프로그램 OSUN 2.0

### 촬영, 녹화 등 수업에 쉽고 편리한 기능

실시간 영상관찰 및 촬영, 녹화 저장 등 다양한 편집기능 활용이 가능하며 원클릭으로 지정된 경로로 이동이 가능합니다.



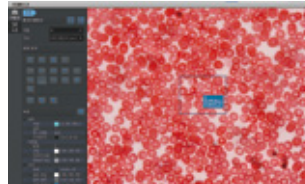
### 스마트기기 앱 지원

PC버전 외에 스마트기기 앱에서도 자유로운 이미지 관찰, 획득이 가능합니다. 앱스토어 및 QR코드를 통해 무료 다운로드 가능합니다. (※ 스마트기기 앱은 WIFI 무선현미경 모델만 지원합니다.)



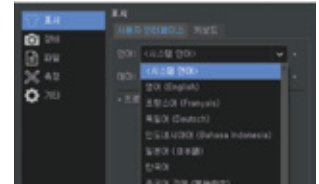
### 측정, 레포트 기능 등 연구용으로도 적합

길이, 면적, 각도, 개체수 등 다양한 측정 기능 활용이 가능하며, 측정된 데이터를 엑셀로 내보내 보고서를 작성할 수도 있습니다.



### 한글 메뉴 및 세계 각국의 다양한 언어 지원

한글, 영어, 프랑스어, 일본어, 중국어, 러시아어 등 다양한 언어를 시스템 언어로 지정할 수 있습니다.



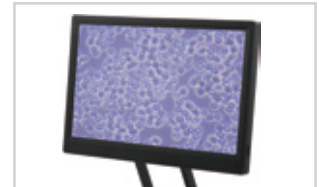
### HDMI, WIFI 통한 영상출력

HDMI를 단자를 이용하여 대형 모니터와 연결이 가능합니다. WIFI를 통하여 별도의 전원 공급없이 PC 혹은 스마트폰과 연결이 가능합니다.



### 고성능 FULL HD 모니터

200만 화소의 11인치 고해상도 모니터 / 500만 화소의 10인치 고해상도 모니터를 통한 실시간 관찰 실험이 가능합니다





### 제품분류

시리즈명	총배율	모니터	카메라	리볼버	위상차지원
OS-330WIFI	40X~ 1500X	X	800만화소 WIFI	4구	X
OS-200DV	40X~ 1500X	X	500만화소	4구	X
OS-330DV	40X~ 1500X	X	500만화소	4구	X
OS-370DVM	40X~ 1500X	11인치	200만화소	4구	X
OS-360DVM	40X~ 1500X	10인치	500만화소	4구	X
OS-450DVM	40X~ 1500X	11인치	200만화소	5구	X
OS-N400DM series	400X~1000X	10인치	500만화소	3구	X
OS-33WIFI	100X~1500X	X	800만화소 WIFI	4구	O
OS-30DVP	100X~1500X	X	500만화소	4구	O
OS-33DPM	100X~1500X	11인치	200만화소	4구	O

# OS-330WIFI

## 멀티미디어 영상현미경[교사용] · 생물현미경



### Highlights

- 800만 화소 디지털카메라
- 3W 화이트 LED조명
- 평면(PLAN)대물렌즈
- 한글 소프트웨어 OSUN 2.0



모델명	OS-330WIFI
헤드	삼안 헤드, 30°경사, 360°회전, 디오프터조절, 안쪽조절(55~75mm)
총배율	40X~1500X
접안렌즈	WF10X.WF15X
리볼버	4구 리볼버
대물렌즈	Ach 4X, 10X, 40X(S), 100X(S.Oil)
조명장치	3W LED 조명, 광량조절, 트랜스포머 내장
초점조절	자동/미동 동축 초점 조절, 텐션 조절장치
스테이지	일체형 메카니컬 스테이지(이동범위 :75mm X 50mm)
콘덴서	아베콘덴서(N.A1.25), 홍채조리개 내장, 높낮이 조절
부속품	사용설명서, 먼지덮개, 프로그램 USB, 알루미늄 케이스
카메라	800만 화소, 1/1.8" 컬러 CMOS (해상도 : 3840X2160)
영상출력	USB2.0, WIFI
물품식별번호	23949811
조달가격	2,530,000

# OS-200DV

## 멀티미디어 영상현미경[교사용] · 생물현미경



정부조달계약제품



### Highlights

- Full HD 디지털 카메라를 통한 고해상 영상 출력
- 3W 화이트 LED 조명
- 광시야 접안렌즈
- 한글 소프트웨어 OSUN 2.0

모 델 명		OS-200DV	
헤 드	삼안 헤드, 30°경사, 360°회전, 시도조절장치, 안쪽조절(55~75mm)	초 점 조 절	조동/미동 동축 초점 조절
총 배 율	40X~1500X	스 테 이 지	143mm X 133mm / 이동범위: 75mm X 50mm
접 안 렌 즈	WF10X(F.N.20mm), WF15X(F.N.13mm)	콘 덴 서	아베콘덴서 N.A. 1.25. 홍채조리개 내장, 고도조절기능
리 볼 버	4구 리볼버	부 속 품	사용설명서, 먼지덮개, 프로그램 USB, 알루미늄 케이스
대 물 렌 즈	Ach.4X, 10X, 40X(S), 100X(S.Oil)	카 메 라	500만 화소, 1/2.5" 컬러 CMOS (해상도 : 2592X1944)
조 명 장 치	3W LED 조명, 광량조절, 트랜스포머 내장	영 상 출 력	USB2.0

물 품 식 별 번 호	22762797
조 달 가 격	2,299,000

# OS-330DV

## 멀티미디어 영상현미경[교사용] · 생물현미경



정부조달계약제품



### Highlights

- Full HD 디지털 카메라를 통한 고해상 영상 출력
- 3W 화이트 LED 조명
- 평면 (PLAN) 대물렌즈
- 한글 소프트웨어 OSUN 2.0

모 델 명		OS-300DV	
헤 드	삼안 헤드, 30°경사, 360°회전, 시도조절장치, 안쪽조절(55~75mm)	초 점 조 절	조동/미동 동축 초점 조절
총 배 율	40X~1500X	스 테 이 지	143mm X 133mm / 이동범위: 75mm X 50mm
접 안 렌 즈	WF10X(F.N.20mm), WF15X(F.N.13mm)	콘 덴 서	아베콘덴서 N.A. 1.25. 홍채조리개 내장, 고도조절기능
리 볼 버	4구 리볼버	부 속 품	사용설명서, 먼지덮개, 프로그램 USB, 알루미늄 케이스
대 물 렌 즈	평면(PLAN)렌즈 PL4X, 10X, 40X(S), 100X(S.Oil)	카 메 라	500만 화소, 1/2.5" 컬러 CMOS (해상도 : 2592X1944)
조 명 장 치	3W LED 조명, 광량조절, 트랜스포머 내장	영 상 출 력	USB2.0

물 품 식 별 번 호	22270385
조 달 가 격	2,490,000

# OS-370DVM

## 멀티미디어 영상현미경[교사용] · 생물현미경



### Highlights

- 200만 화소 디지털 영상 현미경
- 11인치 모니터 장착
- 3W 화이트 LED조명
- 평면(PLAN) 대물렌즈
- 한글 소프트웨어 OSUN 2.0



OS-370DVM			
헤드	삼안 헤드, 30°경사, 360°회전, 디오프터조절, 안쪽조절(55~75mm)	초점조절	조동/미동 동축 초점 조절
총배율	40X~1500X	스테이지	143mm X 133mm / 이동범위: 75mm X 50mm
접안렌즈	WF10X(F.N.20mm), WF15X(F.N.13mm)	콘덴서	아베콘덴서 N.A. 1.25. 총채조리개 내장, 고도조절기능
리볼버	4구 리볼버	부속품	사용설명서, 먼지덮개, 프로그램 USB, 알루미늄 케이스
대물렌즈	평면(PLAN)렌즈 PL4X, 10X, 40X(S), 100X(S.Oil)	카메라	200만 화소, 1/2.86" 컬러 CMOS (해상도: 1920X1080)
조명장치	3W LED 조명, 광량조절, 트랜스포머 내장	영상출력	USB2.0, HDMI
모니터	11인치 FULL HD LCD 모니터	-	-

물품식별번호	23264081
조달가격	3,300,000

# OS-360DVM

## 멀티미디어 영상현미경[교사용] · 생물현미경



### Highlights

- 500만 화소 디지털카메라
- 10인치 모니터 장착
- 3W 화이트 LED조명
- 평면(PLAN)대물렌즈
- 한글 소프트웨어 OSUN 2.0



OS-360DVM			
헤드	삼안 헤드, 30°경사, 360°회전, 디오프터조절, 안쪽조절(55~75mm)	초점조절	조동/미동 동축 초점 조절, 텐션 조절장치
총배율	40X~1500X	스테이지	143mm X 133mm / 이동범위: 75mm X 50mm
접안렌즈	WF10X(F.N.20mm), WF15X(F.N.13mm)	콘덴서	아베콘덴서 N.A. 1.25. 홍채조리개 내장, 높낮이 조절
리볼버	4구 리볼버	부속품	사용설명서, 먼지덮개, 프로그램 USB, 알루미늄 케이스
대물렌즈	평면(PLAN)렌즈 PL4X, 10X, 40X(S), 100X(S.Oil)	카메라	500화소, 1/2.8" 컬러 CMOS (해상도: 2592X1944)
조명장치	3W LED 조명, 광량조절, 트랜스포머 내장	영상출력	USB2.0, HDMI
모니터	10인치 모니터	-	-

물품식별번호	23949813
조달가격	2,970,000

# OS-450DVM

## 멀티미디어 영상현미경[교사용] · 생물현미경



### Highlights

- 11인치 대형 FULL HD 모니터 장착
- 5구 리볼버
- 200화소의 디지털 영상 현미경
- 3W 화이트 LED 조명
- Infinity E-Plan 대물렌즈 4/10/20/40/100배
- 광시야 접안렌즈
- PC모니터와 TV에 직접 연결가능
- 한글 소프트웨어 OSUN 2.0



모델명	OS-450DVM		
헤드	삼안 헤드, 30°경사, 360°회전, 시도조절장치, 안폭조절(55~75mm)	모니터	11인치 FULL HD LCD 모니터
총배율	40X~1500X	초점조절	자동/미동 동축 초점 조절
접안렌즈	WF10X(F.N.20mm), WF15X(F.N.13mm)	스테이지	143mm X 133mm / 이동범위: 75mm X 50mm
리볼버	5구 리볼버	콘덴서	아베콘덴서 N.A. 1.25. 홍채조리개 내장, 고도조절기능
대물렌즈	Infinity E-Plan, 4X, 10X, 20X, 40X(S), 100X(S,Oil)	부속품	사용설명서, 먼지덮개, 프로그램 USB, 알루미늄 케이스
조명장치	3W LED 조명, 광량조절, 트랜스포머 내장	카메라	200만 화소, 1/2.86" 컬러 CMOS (해상도 : 1920X1080)
		영상출력	USB2.0, HDMI
물품식별번호	23264080		
조달가격	5,500,000		

# OS-N400DM OS-N600DM OS-N1000DM

## 멀티미디어 영상현미경[교사용] · 생물현미경



### Highlights

- 500만 화소 디지털카메라
- 10인치 모니터 장착
- 충전식 고휘도 LED조명(현미경)
- 한글 소프트웨어 OSUN 2.0
- 충전표시램프(현미경)
- PC와 모니터에 동시 출력
- 일체형 메카니컬 스테이지



모델명	OS-N400DM	OS-N600DM	OS-N1000DM
헤드		10인치 LCD 모니터	
총배율	40X~400X	100X~600X	100X~1000X
대물렌즈	Ach4X, 10X, 40X(S)	Ach10X, 40X(S), 60X(S)	Ach10X, 40X(S), 100X(S,Oil)
초점조절		자동/미동 동축 초점 조절, 텐션 조절장치	
조명장치		충전식 고휘도 LED 조명, 충전배터리 내장, 충전표시 램프	
콘덴서		아베콘덴서 N.A. 1.25. 홍채조리개 내장, 고도조절기능	
스테이지		일체형 메카니컬 스테이지 (이동범위 : 50X70mm)	
부속품		사용설명서, 먼지덮개, 프로그램 USB, 알루미늄 케이스	
카메라		500만 화소, 1/2.8" 컬러 CMOS (해상도 : 2592X1944)	
영상출력		USB 2.0, HDMI	
물품식별번호	23949808	23949809	23949810
조달가격	1,210,000	1,320,000	1,540,000



정부조달계약제품



# OS-33WIFI

멀티미디어 영상현미경[교사용] · 위상차현미경

## Highlights

- 800만 화소 디지털카메라
- 3W 화이트 LED 조명
- 위상차 평면 (PLAN) 대물렌즈
- 한글 소프트웨어 OSUN 2.0

모델명	OS-33WIFI
헤드	삼안 헤드, 30°경사, 360°회전, 디오퍼조절, 안폭조절(55~75mm)
총배율	100X~1500X
접안렌즈	WF10X(F.N.20mm), WF15X(F.N.13mm)
리볼버	4구 리볼버
대물렌즈	위상차 평면 대물렌즈 PHP10X, 20X, 40X(S), 100X(S,Oil)
조명장치	3W LED 조명, 광량조절, 트랜스포머 내장
초점조절	자동/미동 동축 초점 조절
스테이지	143mm X 133mm / 이동범위: 75mm X 50mm
콘덴서	위상차 콘덴서, 높낮이 조절
부속품	사용설명서, 먼지덮개, 센터링 스킵프, 센터링 스크류, 이머전 오일, 프로그램 USB, 알루미늄 케이스
카메라	800만 화소, 1/1.8" 컬러 CMOS (해상도 : 3840X2160)
영상출력	USB2.0
물품식별번호	23949812
조달가격	3,410,000



# OS-30DVP

## 멀티미디어 영상현미경[교사용] · 위상차현미경

### Highlights

- Full HD 해상도의 디지털 영상 현미경
- 3W 화이트 LED 조명
- 한글 소프트웨어 OSUN 2.0
- 위상차 평면(PLAN) 대물렌즈
- 일체형 메카니컬 스테이지

모델명	OS-30DVP		
헤드	삼안 헤드, 30°경사, 360°회전, 시도조정장치, 안쪽조정(55~75mm)	초점 조절 스테이지	자동/미동 동축 초점 조절
총배율	100X~1500X	스테이지	143mm X 133mm / 이동범위: 75mm X 50mm
접안렌즈	WF10X(F.N.20mm), WF15X(F.N.13mm)	콘덴서	위상차 콘덴서, 고도조정 기능
리볼버	4구 리볼버	부속품	사용설명서, 먼지덮개, 센터링 스톱, 센터링 스크류, 이머전 오일, 프로그램 USB, 알루미늄 케이스
대물렌즈	위상차 평면대물렌즈 PHP10X, 20X, 40X(S), 100X(S,OI)	카메라	500만 화소, 1/2.5" 컬러 CMOS (해상도 : 2592X1944)
조명장치	3W LED 조명, 광량조정, 트랜스포머 내장	영상 출력	USB2.0
물품식별번호	22588880		
조달가격	3,432,000		



# OS-33DPM

멀티미디어 영상현미경[교사용] · 위상차현미경

## Highlights

- 11인치 모니터 장착
- HDMI 출력
- 한글 소프트웨어 OSUN 2.0
- 3W 화이트 LED 조명
- 위상차 평면(PLAN) 대물렌즈

모 델 명		OS-33DPM	
헤 드	삼안 헤드, 30°경사, 360°회전, 시도조절장치, 안폭조절(55~75mm)	초 점 조 절	조동/미동 동축 초점 조절
총 배 율	100X~1500X	스 테 이 지	143mm X 133mm / 이동범위: 75mm X 50mm
접 안 렌 즈	WF10X(F.N.20mm), WF15X(F.N.13mm)	콘 덴 서	위상차 콘덴서, 고도조절 기능
리 볼 버	4구 리볼버	부 속 품	사용설명서, 먼지덮개, 센터링 스크류, 센터링 스크류, 이머전 오일, 프로그램 USB, 알루미늄 케이스
대 물 렌 즈	위상차 평면 대물렌즈 PHP10X, 20X, 40X(S), 100X(S,Oil)	카 메 라	200만 화소, 1/2.86" 컬러 CMOS (해상도 : 1920X1080)
조 명 장 치	3W LED 조명, 광량조절, 트랜스포머 내장	영 상 출 력	USB2.0, HDMI
모 니 터	11인치 모니터		
물 품 식 별 번 호	23264083		
조 달 가 격	4,620,000		

광학현미경 (Light Microscope) · 실체현미경 (Stereoscopic Microscope) · 편광현미경 (Polarizing Microscope)  
멀티미디어영상현미경 (Multimedia Image Microscope)

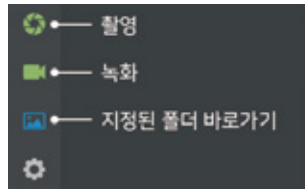
## 교사용 실체현미경 & 편광현미경 시리즈

고해상도 디지털 카메라를 탑재한 교사용 실체 & 편광현미경입니다.  
뛰어난 성능에 인체공학적 설계로 설치 및 조작도 간단합니다.

## 한글 프로그램 OSUN 2.0

### 촬영, 녹화 등 수업에 쉽고 편리한 기능

실시간 영상관찰 및 촬영, 녹화 저장 등 다양한 편집기능 활용이 가능하며 원클릭으로 지정된 경로로 이동이 가능합니다.



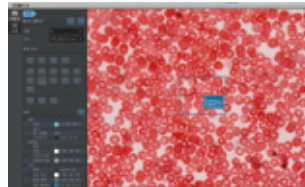
### 스마트기기 앱 지원

PC버전 외에 스마트기기 앱에서도 자유로운 이미지 관찰, 획득이 가능합니다. 앱스토어 및 QR코드를 통해 무료 다운로드 가능합니다. (※ 스마트기기 앱은 WIFI 무선현미경 모델만 지원합니다.)



### 측정, 레포트 기능 등 연구용으로도 적합

길이, 면적, 각도, 개체수 등 다양한 측정 기능 활용이 가능하며, 측정된 데이터를 엑셀로 내보내 보고서를 작성할 수도 있습니다.



### 한글 메뉴 및 세계 각국의 다양한 언어 지원

한글, 영어, 프랑스어, 일본어, 중국어, 러시아어 등 다양한 언어를 시스템 언어로 지정할 수 있습니다.



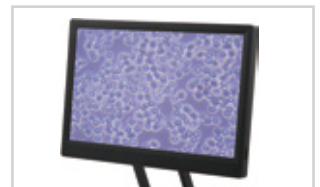
### HDMI, WIFI 통한 영상출력

HDMI를 단자를 이용하여 대형 모니터와 연결이 가능합니다. WIFI를 통하여 별도의 전원 공급없이 PC 혹은 스마트폰과 연결이 가능합니다.



### 고성능 FULL HD 모니터

200만 화소의 11인치 고해상도 모니터 / 500만 화소의 10인치 고해상도 모니터를 통한 실시간 관찰 실험이 가능합니다





제품분류

모델명	총배율	상/하부 LED조명	모니터	카메라	WIFI 지원
OSZ-850WIFI	8X~50X	0	X	800만화소 WIFI	0
OSZ-850DVM	8X~50X	0	11인치	200만화소	X
OSZ-45DV	7X~45X	0	X	500만화소	X
OSZ-45DVM	7X~45X	0	11인치	200만화소	X

# OSZ-850WIFI

멀티미디어 영상현미경[교사용] · 실체현미경



Highlights

- 800만 화소 디지털카메라
- 50배 줌 확대
- 고광도 LED 조명 (상, 하부)
- 한글 소프트웨어 OSUN 2.0



모델명	OSZ-850WIFI
헤드	삼안 헤드, 45°경사, 360°회전, 디옴터조절, 안쪽조절
총 배 율	8X~50X
접안렌즈	WF10X(F.N.22mm)
조명장치	상/하부조명 : 3W LED 조명, 광량조절, 전원어댑터 내장
초점조절	랙크&피니언 초점 조절
작업거리	115mm
부속품	사용설명서, 먼지덮개, 프로그램 USB, 알루미늄 케이스
카메라	800만 화소, 1/1.8" 컬러 CMOS (해상도 : 3840X2160)
영상출력	USB2.0

물품식별번호	23949921
조달가격	2,530,000

# OSZ-850DVM

## 멀티미디어 영상현미경[교사용] · 실체현미경



정부조달계약제품

### Highlights

- 200만 화소 디지털 영상 현미경(Full HD)
- 11인치 모니터 장착
- 3W 화이트 LED 조명
- HDMI 출력
- 한글 소프트웨어 OSUN 2.0
- 50배 줌 확대



모 델 명		OSZ-850DVM		
헤 드	삼안 헤드, 45°경사, 360°회전, 디오퍼조절, 안쪽조절	작 업 거 리	115mm	
총 배 율	8X~50X 줌 확대	모 니 터	11인치 모니터	
접 안 렌 즈	WF10X(F.N.22mm)	카 메 라	200만 화소, 1/2.86" 컬러 CMOS (해상도 : 1920X1080)	
조 명 장 치	상/하부조명 : 3W LED 조명, 광량조절, 전원어댑터 내장	영 상 출 력	USB2.0, HDMI	
초 점 조 절	랙크&피니언 초점 조절	부 속 품	사용설명서, 먼지덮개, 프로그램 USB, 알루미늄 케이스	
물 품 식 별 번 호	23949922			
조 달 가 격	3,300,000			

# OSZ-45DV

## 멀티미디어 영상현미경[교사용] · 실체현미경



정부조달계약제품

### Highlights

- Full HD 해상도의 디지털 영상 현미경
- 고기능 영상 프로그램
- 45배 줌 확대
- SUPER 광시야 접안렌즈
- 고광도 LED 조명
- 한글 소프트웨어 OSUN 2.0



모 델 명		OSZ-45DV		
헤 드	삼안헤드 45°경사, 360°회전, 시도조절장치, 안쪽조절	작 업 거 리	100mm	
총 배 율	7~45배 줌배율	카 메 라	500만 화소, 1/2.5" 컬러 CMOS (해상도 : 2592X1944)	
접 안 렌 즈	PL 10x/23 Br.foc.	영 상 출 력	USB2.0	
조 명 장 치	상/하부조명 : 3W LED조명, 전원어댑터 내장, 광량조절 장치	부 속 품	사용설명서, 먼지덮개, 프로그램 USB, 알루미늄 케이스	
초 점 조 절	랙크 & 피니언 초점 조절	-	-	
물 품 식 별 번 호	22943415			
조 달 가 격	2,530,000			

# OSZ-45DVM

## 멀티미디어 영상현미경[교사용] · 실체현미경



### Highlights

- 11인치 모니터 장착
- HDMI 출력
- 고기능 영상 프로그램
- 45배 줌 확대
- 고광도 LED 조명
- 한글 소프트웨어 OSUN 2.0



모델명	OSZ-45DVM		
헤드	삼안헤드 30°경사, 360°회전, 시도조절장치, 안쪽조절	작업거리	100mm
총배율	7X~45X 줌 확대	모니터	11인치 모니터
접안렌즈	WF10X(F.N.20mm)	카메라	200만 화소, 1/2.86" 컬러 CMOS (해상도: 1920X1080)
조명장치	상부조명: 3W LED 조명, 하부조명: 3W LED 조명 전원어댑터 내장, 광량조절장치	영상출력	USB2.0, HDMI
초점조절	랙 & 피니언 초점 조절	부속품	사용설명서, 먼지덮개, 프로그램 USB, USB 케이블, 알루미늄 케이스
물품식별번호	23264082		
조달가격	3,300,000		

# OS-40PDV

## 멀티미디어 영상현미경[교사용] · 편광현미경



### Highlights

- 일체형 디자인
- 고휘도 LED 조명
- 평면 (PLAN) 대물렌즈
- 500만 화소 디지털카메라
- 한글 소프트웨어 OSUN 2.0



모델명	OS-40PDV		
총배율	40X~400X	검판	$\lambda$ , 1/4 $\lambda$
대물렌즈	PL 4X, 10X, 20X, 40X(S)	스테이지	360°회전 원형스테이지, 눈금단위 0.1", 스테이지 센터링 및 회전 잠금기능
조명장치	3W 고휘도 LED 조명장치, 광량조절, 트랜스포머 내장	카메라	500만 화소, 1/2.5" 컬러 CMOS (해상도: 2592X1944)
초점조절	자동/미동 동축 초점조절, 스테이지 스톱퍼 기능	영상출력	USB2.0
편광자	글라스(Glass) 편광자, 360° 회전	부속품	사용설명서, 비닐커버, 전원케이블, 프로그램 USB, 알루미늄 케이스
검광자	글라스(Glass) 검광자, 90° 회전, 눈금 표시		
물품식별번호	24001735		
조달가격	3,630,000		



# OS-40PDM

멀티미디어 영상현미경[교사용] · 편광현미경

## Highlights

- 11인치 대형 FULL HD 모니터 장착
- 200화소의 디지털 영상 현미경
- 3W 화이트 LED 조명
- 한글 소프트웨어 OSUN 2.0
- 평면(PLAN) 대물렌즈
- PC모니터와 TV에 직접 연결가능
- HDMI 출력

모 델 명	OS-40PDM
총 배 율	40X~400X
대 물 렌 즈	PL 4X, 10X, 20X, 40X(S)
조 명 장 치	3W 고휘도 LED 조명장치, 광량조절, 트랜스포머 내장
초 점 조 절	자동/미동 동축 초점조절, 스테이지 스톱퍼 기능
편 광 자	글라스(Glass) 편광자, 360° 회전
검 광 자	글라스(Glass) 검광자, 90° 회전, 눈금 표시
검 판	$\lambda$ , 1/4 $\lambda$
스 테 이 지	360°회전 원형스테이지, 눈금단위 0.1", 스테이지 센터링 및 회전 잠금기능
카 메 라	200만 화소, 1/2.86" 컬러 CMOS (해상도 : 1920X1080)
영 상 출 력	USB2.0, HDMI
모 니 터	11인치 FULL LCD 모니터
부 속 품	설명서, 비닐커버, 전원케이블, 프로그램 USB, 알루미늄 케이스

물품식별번호	24001734
조달가격	5,500,000

# OS-N400PVDM

## 멀티미디어 영상현미경[교사용] · 편광현미경



### Highlights

- 500만 화소 디지털카메라
- 10인치 모니터 장착
- 충전식 고휘도 LED 조명
- PC와 모니터에 동시 출력
- 한글 소프트웨어 OSUN 2.0



모델명	OS-N400PVDM		
총 배율	40X~400X	검 광 자	글라스(Glass) 검광자, 90° 회전, 눈금 표시
접 안 렌즈	W.F.10X	검 판	$\lambda$ , 1/4 $\lambda$
대 물 렌즈	Ach 4X, 10X, 40X(S)	스 테 이 지	360°회전 원형스테이지
헤 드	삼안헤드, 30°경사, 360°회전, 디오퍼 조절, 안쪽 조절	모 니 터	10인치 LCD모니터
조 명 장 치	충전식 고휘도 LED 조명장치, 충전 배터리 내장	카 메 라	500만 화소, 1/2.8"컬러 CMOS (해상도 : 2592X1944)
초 점 조 절	자동미동 동축 초점조절, 텐션조절장치	영 상 출 력	USB2.0, HDMI
편 광 자	글라스(Glass) 편광자, 360° 회전	부 속 품	사용설명서, 비닐커버, 전원케이블, 프로그램 USB, 알루미늄 케이스
물품식별번호	23949815		
조달가격	4,400,000		

# OS-N400PDM

## 멀티미디어 영상현미경[교사용] · 편광현미경 충전배터리 내장



### Highlights

- 500만 화소 디지털카메라
- 10인치 모니터 장착
- 충전식 고휘도 LED 조명
- PC와 모니터에 동시 출력
- 한글 소프트웨어 OSUN 2.0



모델명	OS-N400PDM		
총 배율	40X~400X	검 판	$\lambda$ , 1/4 $\lambda$
대 물 렌즈	Ach 4X, 10X, 40X(S)	스 테 이 지	360°회전 원형스테이지, 눈금단위 0.1"
조 명 장 치	충전식 고휘도 LED 조명장치 / 충전 배터리 내장	모 니 터	10인치 LCD모니터
초 점 조 절	자동/미동 동축 초점조절	카 메 라	500만 화소, 1/2.8"컬러 CMOS (해상도 : 2592X1944)
편 광 자	글라스(Glass) 편광자, 360° 회전	영 상 출 력	USB2.0, HDMI
검 광 자	글라스(Glass) 검광자, 90° 회전, 눈금 표시	부 속 품	사용설명서, 비닐커버, 전원케이블, 프로그램 USB, 알루미늄 케이스
물품식별번호	23949814		
조달가격	2,200,000		

# Primo Star

## 생물현미경[학생용]

### Highlights

- ZEISS 광학현미경의 모든 기술이 집약 되어있는 현미경
- 고품질의 유리를 사용하여 만든 고급 Carl ZEISS 렌즈
- 장기적인 사용과 높은 내구성을 위해 설계된 현미경



<b>모 델 명</b>	<b>415500-0058-000</b>		
<b>총 배 율</b>	100X~1000X	<b>조 명 장 치</b>	LED 조명, 광량조절, 3200K
<b>접 안 렌 즈</b>	10X / 18 Br.Foc.	<b>초 점 조 절</b>	자동/미동 동축 초점 조절
<b>리 볼 버</b>	4구 리볼버	<b>스 테 이 지</b>	140mm X 135mm / 이동범위: 75mm X 30mm
<b>대 물 렌 즈</b>	Plan-Achromat 10X, 20X, 40X, 100X Oil	<b>콘 덴 서</b>	Condenser 0.9/1.25 고도조절기능
<b>헤 드</b>	쌍안 헤드, 30°경사, 360°회전, 시도조절장치, 안쪽조절	<b>부 속 품</b>	사용설명서, 먼지덮개
<b>물 품 식 별 번 호</b>	<b>22728577</b>		
<b>조 달 가 격</b>	<b>1,980,000</b>		

# Stemi 305 EDU

## 실체현미경[학생용]

### Highlights

- PL 10x/223 Br/foc. 접안렌즈
- LED 조명
- 디옴터 기능 내장



<b>모 델 명</b>	<b>Stemi 305 EDU</b>		
<b>총 배 율</b>	8~40배 줌배율	<b>조 명 장 치</b>	Built-in Transmitted Light LED Illuminations, LED Spot K, Integrated
<b>접 안 렌 즈</b>	PL 10x/23 Br.foc.	<b>작 업 거 리</b>	110mm
<b>헤 드</b>	쌍안헤드 30°경사, 360°회전, 시도조절장치, 안쪽조절		
<b>부 속 품</b>	사용설명서, 먼지덮개		
<b>물 품 식 별 번 호</b>	<b>23015390</b>		
<b>조 달 가 격</b>	<b>1,870,000</b>		



정부조달계약제품



# Primo Star HD

멀티미디어 영상현미경[교사용]  
생물현미경

## Highlights

- ZEISS 광학현미경의 모든 기술이 집약 되어있는 현미경
- 고품질의 유리를 사용하여 만든 고급 Carl ZEISS 렌즈
- 장기적인 사용과 높은 내구성을 위해 설계된 현미경

모 델 명	Primo Star HD
헤 드	쌍안 헤드, 30°경사, 360°회전, 시도조정장치, 안쪽 조절
총 배 율	40X~1000X
접 안 렌즈	10X
리 볼 버	4구 리볼버
대 물 렌즈	Plan-Achromat 4X, 10X, 40X, 100X
조 명 장 치	LED 조명, 광량조절, 3200K
초 점 조 절	자동/미동 동축 초점 조절
스 테 이 지	140mm X 135mm / 이동범위: 75mm X 30mm
콘 덴 서	Condenser 0.9/1.25 고도조정기능
리 볼 버	5.0 megapixel: 2560(H) X 1920(V), 1X SD card slot, 1 X mini JSB 2.0, 1 X RJ45(LAN), 1 X HDMI(DVI-D)
부 속 품	사용설명서, 먼지덮개, 칼라 필터 세트
물품식별번호	23162027
조 달 가 격	4,950,000

# OSH series

## 생물현미경[학생용] · 단안

### Highlights

- LED 조명장치
- 사용중 램프 표시
- 동축 초점 조절



모델명	OSH-400	OSH-600	OSH-900	OSH-1200	OSH-1500
헤드	단안헤드, 30° 경사, 360° 회전				
총배율	40X~400X	40X~600X	100X~900X	100X~1200X	100X~1500X
접안렌즈	WF10X	WF10X, WF15X	WF10X, WF15X	WF10X, WF20X	WF10X, WF15X
대물렌즈	Ach4X, 10X, 40X(S)		Ach10X, 40X(S), 60X(S)		Ach10X, 40X(S), 100X(S, Oil)
초점조절	조동/미동 동축 초점 조절, 텐션조절장치				
조명장치	고휘도 LED 조명, 광량조절장치 내장				
조리개	아베콘덴서(N.A0.65), 5구 조리개				
부속품	사용설명서, 비닐커버, 전원케이블, 알루미늄 케이스				
S2B물품번호	201703125893634	201703125893639	201703125893641	201703125893642	201703125893643
판매가격	440,000	473,000	550,000	583,000	616,000

# OSH-L series

## 생물현미경[학생용] · 단안 · 충전배터리 내장

### Highlights

- 충전식 LED조명장치
- 충전 표시 램프
- 동축 초점 조절



모델명	OSH-400L	OSH-600L	OSH-900L	OSH-1200L	OSH-1500L	OSH-1500LF
헤드	단안헤드, 30° 경사, 360° 회전					
총배율	40X~400X	40X~600X	100X~900X	100X~1200X	100X~1500X	
접안렌즈	WF10X	WF10X, WF15X	WF10X, WF15X	WF10X, WF20X	WF10X, WF15X	
대물렌즈	Ach4X, 10X, 40X(S)		Ach10X, 40X(S), 60X(S)		Ach10X, 40X(S), 100X(S, Oil)	Ach4X, 40X(S), 100X(S, Oil)
초점조절	조동/미동 동축 초점 조절, 텐션조절장치					
조명장치	충전식 고휘도 LED 조명, 광량조절장치 내장, 충전배터리 내장(충전: 8시간 이상, 사용: 약70시간), 충전표시램프					
조리개	아베콘덴서(N.A0.65), 5구 조리개					
스테이지	클립 스테이지					
부속품	사용설명서, 비닐커버, 전원케이블, 알루미늄 케이스					
S2B물품번호	201703125893655	201703125893661	201703125893663	201703125893671	201703125893676	201710026582714
판매가격	473,000	506,000	583,000	616,000	649,000	638,000

# OSH-ML series

생물현미경[학생용] · 단안 · 충전배터리 내장



## Highlights

- 충전식 LED조명장치
- 충전 표시 램프
- 동축 초점 조절
- 일체형 메카니컬 스테이지

모 델 명	OSH-400ML	OSH-600ML	OSH-900ML	OSH-1200ML	OSH-1500ML	OSH-1500MF
헤 드	단안헤드, 30° 경사, 360° 회전					
총 배 율	40X~400X	40X~600X	100X~900X	100X~1200X	100X~1500X	40X~1500X
접 안 렌즈	WF10X	WF10X, WF15X	WF10X, WF20X	WF10X, WF20X	WF10X, WF15X	WF10X, WF15X
대 물 렌즈	Ach4X, 10X, 40X(S)		Ach10X, 40X(S), 60X(S)		Ach10X, 40X(S), 100X(S,Oil)	Ach4X, 40X(S), 100X(S,Oil)
초 점 조 절	조동/미동 동축 초점 조절, 텐션조절장치					
조 명 장 치	충전식 고휘도 LED 조명, 광량조절장치 내장, 충전배터리 내장(충전: 8시간 이상, 사용: 약70시간), 충전표시램프					
조 리 개	아베콘덴서(N.A1.25), 고도조절기능, 홍채조리개					
스 테 이 지	일체형 메카니컬 스테이지(이동범위 : 50mm x 70mm)					
부 속 품	사용설명서, 비닐커버, 전원케이블, 알루미늄 케이스					
S 2 B 물품번호	201703125893694	201703125893702	201703125893706	201703125893710	201703125893715	201710026582754
판 매 가 격	572,000	605,000	682,000	715,000	748,000	737,000

# OSH-MFL series

생물현미경[학생용] · 단안 · 충전배터리 내장



## Highlights

- 충전식 LED조명장치
- 충전 표시 램프
- 동축 초점 조절
- 일체형 메카니컬 스테이지
- 대물렌즈 4개

모 델 명	OSH-1000MFL	OSH-1500MFL
헤 드	단안헤드, 30° 경사, 360° 회전, 시도조절장치, 안쪽조절(50~75mm)	
총 배 율	40X~1000X	40X~1500X
접 안 렌즈	WF10X	WF10X, WF15X
대 물 렌즈	Ach 4X, 10X, 40X(S), 100X(S,Oil)	
초 점 조 절	조동/미동 동축 초점 조절, 텐션조절장치, Stopper 장치	
조 명 장 치	충전식 고휘도 LED 조명, 광량조절장치 내장, 충전배터리 내장(충전: 8시간 이상, 사용: 약70시간), 충전표시램프	
조 리 개	아베콘덴서(N.A1.25), 콘덴서 고도 조절장치, 홍채조리개	
스 테 이 지	일체형 메카니컬 스테이지 / 이동범위 : 50x70mm	
부 속 품	사용설명서, 비닐커버, 전원케이블, 알루미늄 케이스	
S 2 B 물품번호	201805307401250	201805307401424
판 매 가 격	770,000	792,000

# OSH-BL series

생물현미경[학생용] · 쌍안 · 충전배터리 내장



## Highlights

- 쌍안현미경
- 충전식 LED 조명장치
- 충전 표시 램프
- 동축 초점 조절
- 일체형 메카니컬 스테이지

모 델 명	OSH-400BL	OSH-600BL	OSH-900BL	OSH-1200BL	OSH-1500BL	OSH-1500BF
헤 드	쌍안헤드, 30° 경사, 360° 회전, 시도조절장치, 안쪽조절(50~75mm)					
총 배 율	40X~400X	40X~600X	100X~900X	100X~1200X	100X~1500X	40X~1500X
접 안 렌 즈	WF10X	WF10X, WF15X	WF10X, WF15X	WF10X, WF20X	WF10X, WF15X	WF10X, WF15X
대 물 렌 즈	Ach4X, 10X, 40X(S)		Ach10X, 40X(S), 60X(S)		Ach10X, 40X(S), 100X(S,Oil)	Ach4X, 40X(S), 100X(S,Oil)
초 점 조 절	자동/미동 동축 초점 조절, 텐션조절장치					
조 명 장 치	충전식 고휘도 LED 조명, 충전배터리 내장(충전: 8시간 이상, 사용: 약70시간), 광량조절장치 내장, 충전 표시 램프					
조 리 개	아베콘덴서(N.A1.25), 고도조절기능, 홍채조리개					
스 테 이 지	일체형 메카니컬 스테이지(이동범위 : 50mm x 70mm)					
부 속 품	사용설명서, 비닐커버, 전원케이블, 알루미늄 케이스					
S 2 B 물품번호	201703125893785	201703125893788	201703125893789	201703125893794	201703125893796	201709266566116
판 매 가 격	847,000	913,000	990,000	1,023,000	1,056,000	1,045,000

# OSH-FL series

생물현미경[학생용] · 쌍안 · 충전배터리 내장



## Highlights

- 쌍안현미경
- 충전식 LED 조명장치
- 충전 표시 램프
- 동축 초점 조절
- 일체형 메카니컬 스테이지
- 대물렌즈 4개

모 델 명	OSH-1000FL	OSH-1500FL
헤 드	쌍안헤드, 30° 경사, 360° 회전, 시도조절장치, 안쪽조절(50~75mm)	
총 배 율	40X~1000X	40X~1500X
접 안 렌 즈	WF10X	WF10X, WF15X
대 물 렌 즈	Ach 4X, 10X, 40X(S), 100X(S,Oil)	
초 점 조 절	자동/미동 동축 초점 조절, 텐션조절장치	
조 명 장 치	충전식 고휘도 LED 조명, 광량조절장치 내장, 충전배터리 내장(충전: 8시간 이상, 사용: 약70시간), 충전표시램프	
조 리 개	아베콘덴서(N.A1.25), 콘덴서 고도 조절장치, 홍채 조리개	
스 테 이 지	일체형 메카니컬 스테이지 / 이동범위 : 50x70mm	
부 속 품	사용설명서, 비닐커버, 전원케이블, 알루미늄 케이스	
S 2 B 물품번호	201703125893800	201703125893808
판 매 가 격	1,100,000원	1,210,000원

# OSS-L series

## 생물현미경[학생용] · 단안

### Highlights

- LED 조명장치
- 전원어댑터 내장
- 멀티코팅 대물렌즈
- 동축 초점 조절
- 광시야 접안렌즈



모델명	OSS-400L	OSS-600L	OSS-900L	OSS-1200L	OSS-1500L
헤드	단안헤드, 30° 경사, 360° 회전				
총배율	40X~400X	40X~600X	100X~900X	100X~1200X	100X~1500X
접안렌즈	WF10X	WF10X, WF15X	WF10X, WF15X	WF10X, WF20X	WF10X, WF15X
대물렌즈	Ach4X, 10X, 40X(S)		Ach10X, 40X(S), 60X(S)		Ach10X, 40X(S), 100X(S.O)
초점조절	조동/미동 동축 초점 조절				
조명장치	고휘도 LED 조명, 광량조절장치 내장				
조리개	5공 조리개				
부속품	사용설명서, 비닐커버, 알루미늄 케이스				
S2B물품번호	201703125893564	201703125893566	201703125893572	201703125893576	201703125893579
판매가격	396,000	429,000	495,000	528,000	550,000

# OSS-BL series

## 생물현미경[학생용] · 쌍안

### Highlights

- LED 조명장치
- 전원어댑터 내장
- 동축 초점 조절
- 멀티코팅 대물렌즈
- 메카니컬 스테이지
- 아베 콘덴서와 홍채조리개
- 광시야 접안렌즈



모델명	OSS-400BL	OSS-600BL	OSS-900BL	OSS-1200BL	OSS-1500BL
헤드	쌍안헤드, 30° 경사, 360° 회전, 시도조절장치, 안쪽조절(55~75mm)				
총배율	40X~400X	40X~600X	100X~900X	100X~1200X	100X~1500X
접안렌즈	WF10X	WF10X, WF15X	WF10X, WF15X	WF10X, WF20X	WF10X, WF15X
대물렌즈	Ach4X, 10X, 40X(S)		Ach10X, 40X(S), 60X(S)		Ach10X, 40X(S), 100X(S.O)
초점조절	조동/미동 동축 초점 조절				
조명장치	고휘도 LED 조명, 광량조절장치 내장				
콘덴서	아베 콘덴서(N.A. 1.25), 콘덴서 고도 조절장치, 홍채 조리개				
스테이지	일체형 메카니컬 스테이지(이동범위 : 70X50mm)				
부속품	사용설명서, 비닐커버, 알루미늄 케이스				
S2B물품번호	201703125893610	201703125893614	201703125893617	201703125893618	201703125893620
판매가격	770,000	825,000	880,000	935,000	990,000

# OSH-13 / 24 / 36

## 실체현미경[학생용] · 쌍안

### Highlights

- 고휘도 LED 조명
- 상부/하부 조명 동시사용
- 고급 코팅 렌즈를 사용한 우수한 해상력
- 견고한 구조와 넓고 안정된 베이스로 시료관찰 편리
- 이동 손잡이가 있어 이동 및 보관 용이



모 델 명	OSH-13	OSH-24	OSH-36
헤 드	쌍안헤드, 45° 경사, 360° 회전, 디오퍼터 조절, 안쪽 조절		
총 배 율	10X, 30X	20X, 40X	30X, 60X
접 안 렌 즈	WF10X	WF10X	WF15X
대 물 렌 즈	1X, 3X	2X, 4X	2X, 4X
작 업 거 리	76mm		
조 명 장 치	상부조명 : 고휘도 LED 조명, 하부조명 : 고휘도 LED 조명, 광량조절장치 내장		
부 속 품	사용설명서, 먼지덮개, 전원케이블, 알루미늄 케이스		
S 2 B 물품번호	202004030561042	202004030560970	202004030560935
판 매 가 격	495,000	506,000	660,000

# OS-13 / 24

## 실체현미경[학생용] · 쌍안

### Highlights

- 고휘도 LED 조명
- 상/하부 동시 조명
- 전원어댑터 내장
- 광시야 접안렌즈
- 멀티코팅 렌즈
- 견고하고 사용이 편리



모 델 명	OS-13	OS-24
헤 드	쌍안헤드, 30° 경사, 360° 회전, 시도조절장치, 안쪽조절장치	
총 배 율	10X, 30X	20X, 40X
접 안 렌 즈	WF10X(F.N.20mm)	
대 물 렌 즈	1X, 3X	2X, 4X
작 업 거 리	102mm	90mm
조 명 장 치	상부조명 : 고휘도 LED 조명, 하부조명 : 고휘도 LED 조명, 광량조절장치 내장	
부 속 품	사용설명서, 먼지덮개, 전원케이블, 알루미늄 케이스	
S 2 B 물품번호	201805307401171	201703125894052
판 매 가 격	550,000	572,000

# OSS-30L / 40L

## 실체현미경[학생용] · 쌍안

### Highlights

- 고휘도 LED 조명
- 상/하부 동시 조명
- 광시야 접안렌즈
- 멀티코팅 렌즈
- 견고하고 사용이 편리



모 델 명	OSS-30L	OSS-40L
헤 드	쌍안헤드, 30° 경사, 360° 회전, 시도조절장치, 안쪽조절장치	
총 배 율	10X, 30X	20X, 40X
접 안 렌 즈	WF10X(F.N.20mm)	
대 물 렌 즈	1X, 3X	2X, 4X
작 업 거 리	90mm	
조 명 장 치	상부조명 : 고휘도 LED 조명, 하부조명 : 고휘도 LED 조명, 광량조절장치 내장	
부 속 품	사용설명서, 먼지덮개, 알루미늄 케이스	
S 2 B 물품번호	202101181729958	202101181730984
판 매 가 격	484,000	495,000

# OSZ-745

## 실체현미경[학생용] · 쌍안

### Highlights

- 연구용으로 사용할 수 있는 고급 줌 실체현미경
- 45배까지 자유자재로 확대·축소가 가능 (Zoom)
- 고휘도 상/하부 LED 조명



모 델 명	OSZ-745
헤 드	쌍안헤드, 45°경사, 360°회전, 시도조절장치, 안쪽조절
총 배 율	7X~45X 줌 확대
접 안 렌 즈	WF10X(F.N.20mm)
조 명 장 치	상부조명 : LED 조명, 하부조명 : LED 조명 전원어댑터 내장, 광량조절 장치
초 점 조 절	랙&피니언 초점 조절
작 업 거 리	96mm
부 속 품	사용설명서, 먼지덮개, 전원케이블, 알루미늄 케이스
S 2 B 물품번호	202007010905167
판 매 가 격	1,210,000

# OSH-400PL

편광현미경[학생용] · 단안 · 충전배터리 내장

## Highlights

- 단안현미경
- 충전식 고휘도 LED 조명장치
- 동축 초점 조절
- 글라스 편광자와 검광자
- 글라스 검판
- 사용이 편리한 눈금표시



모 델 명		OSH-400PL	
헤 드	단안헤드, 30°경사, 360°회전	편 광 자	글라스(Glass) 편광자, 360° 회전
총 배 율	40X~400X	검 광 자	글라스(Glass) 검광자, 90° 회전, 눈금 표시
접 안 렌 즈	W.F.10X	검 판	$\lambda$ , 1/4 $\lambda$
대 물 렌 즈	Ach 편광 4X, 10X, 40X(S)	스 테 이 지	360°회전 원형스테이지, 베어링스테이지
조 명 장 치	충전식 고휘도 LED 조명장치 / 충전 배터리 내장	부 속 품	사용설명서, 비닐커버, 전원케이블, 알루미늄 케이스
초 점 조 절	조동/미동 동축 초점조절	-	-

S2B물품번호	201703125894076
판 매 가 격	880,000

# OSH-400PBL

편광현미경[학생용] · 쌍안 · 충전배터리 내장

## Highlights

- 쌍안현미경
- 충전식 고휘도 LED 조명장치
- 글라스 편광자와 검광자
- 글라스 검판
- 사용이 편리한 눈금표시



모 델 명		OSH-400PBL	
헤 드	쌍안헤드, 30°경사, 360°회전	편 광 자	글라스(Glass) 편광자, 360° 회전
총 배 율	40X~400X	검 광 자	글라스(Glass) 검광자, 90° 회전, 눈금 표시
접 안 렌 즈	W.F.10X	검 판	$\lambda$ , 1/4 $\lambda$
대 물 렌 즈	Ach 편광 4X, 10X, 40X(S)	스 테 이 지	360°회전 원형스테이지, 베어링스테이지
조 명 장 치	충전식 고휘도 LED 조명장치 / 충전 배터리 내장	부 속 품	사용설명서, 비닐커버, 전원케이블, 알루미늄 케이스
초 점 조 절	조동/미동 동축 초점조절	-	-

S2B물품번호	201803097106510
판 매 가 격	1,210,000

# OSS-400PL

편광현미경[학생용] · 단안 · 충전배터리 내장

## Highlights

- 충전식 고휘도 LED 조명
- 동축 초점 조절
- 아베 콘덴서와 홍채조리개
- 글라스 편광자와 검광자
- 글라스 검판
- 사용이 편리한 눈금표시



모델명	OSS-400PL		
헤드	단안헤드, 45°경사, 360°회전	편광자	글라스(Glass) 편광자, 360° 회전
총배율	40X~400X	검광자	글라스(Glass) 검광자, 90° 회전, 눈금 표시
접안렌즈	W.F.10X	검판	$\lambda$ , 1/4 $\lambda$
대물렌즈	Ach 편광 4X, 10X, 40X(S)	스테이지	360°회전 원형스테이지, 눈금단위 0.1°
조명장치	충전식 고휘도 LED 조명장치 / 전원어댑터 내장, 조명조절장치	부속품	사용설명서, 비닐커버, 알루미늄 케이스
초점조절	조동/미동 동축 초점조절	-	-

S2B물품번호	201802217046693
판매가격	770,000

# OSS-400PBL

편광현미경[학생용] · 쌍안 · 충전배터리 내장

## Highlights

- 충전식 고휘도 LED 조명장치
- 미경동축 초점 조절
- 아베 콘덴서와 홍채조리개
- 글라스 편광자와 검광자
- 글라스 검판
- 사용이 편리한 눈금표시



모델명	OSS-400PBL		
헤드	쌍안헤드, 45°경사, 360°회전	편광자	글라스(Glass) 편광자, 360° 회전
총배율	40X~400X	검광자	글라스(Glass) 검광자, 90° 회전, 눈금 표시
접안렌즈	W.F.10X	검판	$\lambda$ , 1/4 $\lambda$
대물렌즈	Ach 편광 4X, 10X, 40X(S)	스테이지	360°회전 원형스테이지, 눈금단위 0.1°
조명장치	충전식 고휘도 LED 조명장치 / 전원어댑터 내장, 조명조절장치 / 충전배터리 내장	부속품	사용설명서, 비닐커버, 알루미늄 케이스
초점조절	조동/미동 동축 초점조절	-	-

S2B물품번호	201806017407502
판매가격	1,100,000

# OSH-400DM OSH-600DM OSH-1000DM

## 멀티미디어 영상현미경[교사용] · 생물현미경

### Highlights

- 500만화소 디지털카메라
- 10인치 대형 모니터 장착
- 충전식 고휘도 LED 조명(현미경)
- 한글 소프트웨어 OSUN 2.0
- 일체형 메카니컬 스테이지
- HDMI 출력
- PC와 TV 모니터에 동시 출력



모 델 명	OSH-400DM	OSH-600DM	OSH-1000DM
헤 드	10인치 LCD 모니터, IPS HD		
총 배 율	40X ~ 400X	100X ~ 600X	100X ~ 1000X
대 물 렌 즈	Ach4X, 10X, 40X(S)	Ach10X, 40X(S), 60X(S)	Ach10X, 40X(S), 100X(S,Oil)
초 점 조 절	자동/미동 동일 축 초점 조절, 텐션 조절장치		
콘 덴 서	아베 콘덴서(N.A.1.25), 고도조절장치		
카 메 라	500만 화소, 1/2.8"컬러 CMOS (해상도 : 2592X1944)		
영 상 출 력	USB 2.0, HDMI		
부 속 품	사용설명서, 먼지덮개, 프로그램 USB, 전원케이블, 알루미늄 케이스		
S2B물품번호	202009101192134	202009101192072	202009101192203
판 매 가 격	1,650,000	1,760,000	1,980,000

# OSH-1500TV / OSH-1500DVM

## 멀티미디어 영상현미경[교사용] · 생물현미경 충전배터리 내장

### Highlights

- 삼안현미경
- 500만 화소 카메라 장착
- 충전식 LED조명장치
- 대물렌즈 4개
- 충전 표시 램프
- 동축 초점 조절
- 일체형 메카니컬 스테이지



모 델 명	OSH-1500TV	OSH-1500DVM
헤 드	삼안헤드, 30°경사, 360°회전, 시도조절장치, 안쪽조절(55~75mm)	
총 배 율	40X~1500X	
접 안 렌 즈	WF10X, WF15X	
대 물 렌 즈	Ach. 4X, 10X, 40X(S), 100X(S.Oil)	
리 볼 버	4구 리볼버	
조 명 장 치	고휘도 LED 조명, 충전 배터리 내장, 충전표시 램프	
초 점 조 절	자동/미동 동축 초점 조절	
스 테 이 지	일체형 메카니컬 스테이지 (이동범위: 50mm X 70mm)	
콘 덴 서	아베콘덴서 N.A. 1.25. 홍채조리개 내장, 고도조절기능	
카 메 라	500만 화소, 1/2.5" 컬러 CMOS (해상도 : 2592X1944)	500만 화소, 1/2.8" 컬러 CMOS (해상도 : 2592X1944)
영 상 출 력	USB2.0	USB2.0, HDMI
모 니 터	-	10인치 LCD 모니터
부 속 품	사용설명서, 먼지덮개, 프로그램 USB,알루미늄 케이스	사용설명서, 먼지덮개, 프로그램 USB, 알루미늄 케이스
S2B물품번호	201703125893820	202104192204931
판 매 가 격	2,530,000	2,970,000

# OS-EX25T / OS-EX35T

생물현미경[교사용] · 삼안



## Highlights

- 3W 화이트 LED조명
- 광시야 접안렌즈
- 전원어댑터 내장

## Highlights

- 3W 화이트 LED조명
- 평면(PLAN) 대물렌즈
- 광시야 접안렌즈
- 전원어댑터 내장

모델명	OS-EX25T	OS-EX35T
헤드	삼안헤드, 30° 경사, 360° 회전, 시도조정장치, 안쪽조절(55~75mm)	
총배율	40X~1500X	
접안렌즈	WF10X(F.N.20mm).WF15X(F.N.13mm)	
대물렌즈	Ach.4X, 10X, 40X(S), 100X(S.Oil)	평면(PLAN)렌즈 PL4X, 10X, 40X(S), 100X(S.Oil)
리볼버	4구 리볼버	
조명장치	3W LED 조명, 광량조절, 트랜스포머 내장	
초점조절	자동/미동 동축 초점 조절	
스테이지	143mm X 133mm / 이동범위: 75mm X 50mm	
콘덴서	아베콘덴서 N.A. 1.25. 홍채조리개 내장, 고도조정기능	
부속품	사용설명서, 먼지덮개, 알루미늄 케이스	
별매품	현미경 디지털 카메라, 카메라 어댑터	
S2B물품번호	202012181592374	201806017407490
판매가격	1,980,000	2,200,000

# OS-EX45T

생물현미경[교사용] · 삼안



## Highlights

- 삼안현미경
- 무한평면(Infinity PLAN) 대물렌즈
- 5구 대물렌즈
- 광시야 접안렌즈
- 고휘도 LED 조명
- 일체형 메카니컬 스테이지

모델명	OS-EX45T
헤드	삼안헤드, 30° 경사, 360° 회전, 시도조정장치, 안쪽조절(55~75mm)
총배율	40X~1500X
접안렌즈	WF10X(F.N.20mm).WF15X(F.N.13mm)
대물렌즈	Infinity E-Plan 대물렌즈 4X, 10X, 20X, 40X(S), 100X(S,Oil)
리볼버	5구 리볼버
조명장치	3W LED 조명, 광량조절, 트랜스포머 내장
초점조절	자동/미동 동축 초점 조절
스테이지	143mm X 133mm / 이동범위: 75mm X 50mm
콘덴서	아베콘덴서 N.A. 1.25. 홍채조리개 내장, 고도조정기능
부속품	사용설명서, 먼지덮개, 알루미늄 케이스
별매품	현미경 디지털 카메라, 카메라 어댑터
S2B물품번호	201703125893836
판매가격	2,530,000

# OSH-T series

생물현미경[교사용] · 삼안 · 충전배터리 내장



## Highlights

- 삼안현미경
- 충전식 LED조명장치
- 충전 표시 램프
- 동축 초점 조절
- 일체형 메카니컬 스테이지
- 대물렌즈 4개

모 델 명	OSH-1000T	OSH-1500T
헤 드	삼안헤드, 30° 경사, 360° 회전, 시도조절장치, 안쪽조절(50~75mm)	
총 배 율	40X~1000X	40X~1500X
접 안 렌 즈	WF10X	WF10X, WF15X
대 물 렌 즈	Ach 4X, 10X, 40X(S), 100X(S,Oil)	
초 점 조 절	조동/미동 동축 초점 조절, 텐션조절장치, Stopper 장치	
조 명 장 치	충전식 고휘도 LED 조명, 광량조절장치 내장, 충전표시램프	
콘 덴 서	아베콘덴서(N.A1.25), 콘덴서 고도 조절장치, 홍채 조리개	
스 테 이 지	일체형 메카니컬 스테이지 / 이동범위 : 50x70mm	
부 속 품	사용설명서, 비닐커버, 전원케이블, 알루미늄 케이스	
S2B물품번호	201703125893810	201703275938653
판 매 가 격	1,650,000	1,760,000

# OS-30PHT

위상차현미경[교사용] · 삼안

\* 카메라 별매



## Highlights

- 충전식 LED조명장치
- 충전 표시 램프
- 동축 초점 조절
- 일체형 메카니컬 스테이지
- 대물렌즈 4개

모 델 명	OS-30PHT		
헤 드	삼안헤드, 30°경사, 360°회전, 시도조절장치, 안쪽조절(55~75mm)	초 점 조 절	조동/미동 동축 초점 조절
총 배 율	100X~1500X	스 테 이 지	143mm X 133mm / 이동범위: 75mm X 50mm
접 안 렌 즈	WF10X(F.N.20mm), WF15X(F.N.13mm)	콘 덴 서	위상차 콘덴서, 고도조절 기능
대 물 렌 즈	위상차 평면 대물렌즈 PHP10X, 20X, 40X(S), 100X(S,Oil)	리 볼 버	4구 리볼버
조 명 장 치	3W LED 조명, 광량조절, 트랜스포머 내장	부 속 품	사용설명서, 먼지덮개, 센터링 스크류, 센터링 스크류, 이머전 오일, 프로그램 USB, 알루미늄 케이스
카 메 라	100X~1500X		
S2B물품번호	201703125893862		
판 매 가 격	2,750,000		

# OSZ-850T

실체현미경[교사용] · 삼안

## Highlights

- 50배 줌 확대
- 3W 화이트 LED 조명
- 상부/하부 조명장치
- SUPER 광시야 접안렌즈



모델명	OSZ-850T
헤드	삼안헤드, 45°경사, 360°회전, 시도조정장치, 안쪽조정
총배율	8X~50X 줌 확대
접안렌즈	WF10X(F.N.20mm)
조명장치	상부조명 : 3W LED 조명, 하부조명 : 3W LED 조명 전원어댑터 내장, 광량조정 장치
초점조절	랙&피니언 초점 조절
작업거리	115mm
부속품	사용설명서, 먼지덮개, 프로그램 USB, 전원케이블, 알루미늄 케이스
S2B물품번호	202104192205166
판매가격	2,200,000

# OSZ-45T

실체현미경[교사용] · 삼안

## Highlights

- 45배 줌 확대
- 상부/하부 조명장치
- SUPER 광시야 접안렌즈
- 고광도 LED 조명



모델명	OSZ-45T
헤드	삼안헤드, 30°경사, 360°회전, 시도조정장치, 안쪽조정
총배율	7X~45X 줌 확대
접안렌즈	WF10X(F.N.20mm)
조명장치	상부조명 : 3W LED 조명, 하부조명 : 3W LED 조명 전원어댑터 내장, 광량조정 장치
초점조절	랙&피니언 초점 조절
작업거리	100mm
부속품	사용설명서, 먼지덮개, 전원케이블
S2B물품번호	201703125894071
판매가격	2,200,000

# OSH-400PT / OSH-400PV

편광현미경[교사용] · 삼안 · 충전배터리 내장 /  
멀티미디어 영상현미경[교사용] · 편광현미경 ·  
충전배터리 내장

## Highlights

- 삼안현미경
- 충전식 고휘도 LED 조명장치
- 동축 초점 조절
- 글라스 편광자와 검광자
- 글라스 검판
- 사용이 편리한 눈금표시



모 델 명	OSH-400PT	OSH-400PV
헤 드	삼안헤드, 30°경사, 360°회전	삼안헤드, 30°경사, 360°회전
총 배 율	40X~400X	40X~400X
접 안 렌 즈	W.F.10X	W.F.10X
대 물 렌 즈	Ach 편광 4X, 10X, 40X(S)	Ach 편광 4X, 10X, 40X(S)
조 명 장 치	충전식 고휘도 LED 조명장치 / 충전 배터리 내장	충전식 고휘도 LED 조명장치 / 충전 배터리 내장
초 점 조 절	조동/미동 동축 초점조절	조동/미동 동축 초점조절
편 광 자	글라스(Glass) 편광자, 360° 회전	글라스(Glass) 편광자, 360° 회전
검 광 자	글라스(Glass) 검광자, 90° 회전, 눈금 표시	글라스(Glass) 검광자, 90° 회전, 눈금 표시
검 판	$\lambda$ , 1/4 $\lambda$	$\lambda$ , 1/4 $\lambda$
스 테 이 지	360°회전 원형스테이지, 베어링스테이지	360°회전 원형스테이지, 베어링스테이지
카 메 라	-	500만 화소, 1/2.5" 컬러 CMOS (해상도 : 2592X1944)
영 상 출 력	-	USB 2.0
부 속 품	사용설명서, 비닐커버, 전원케이블, 알루미늄 케이스	사용설명서, 비닐커버, 전원케이블, 프로그램 USB, 알루미늄 케이스
S2B 물품번호	201703125894100	201703125894110
판 매 가 격	1,980,000	2,750,000

# OS-EX30POL

멀티미디어 영상현미경[교사용] · 편광현미경

## Highlights

- 일체형 디자인
- 고휘도 LED 조명
- 평면 (PLAN) 대물렌즈



모 델 명	OS-EX30POL
헤 드	삼안헤드, 30° 경사, 360° 회전, 디오프터 조절, 안쪽조절
총 배 율	40X~400X
접 안 렌 즈	WF10X(F.N.18mm)
대 물 렌 즈	편광대물렌즈PL4X, 10X, 20X, 40X(S)
조 명 장 치	3W LED 조명, 광량조절, 트랜스포머 내장
초 점 조 절	조동/미동 동축초점조절, 스테이지 스톱퍼 기능
편 광 기 능	아날라이저 내장, 버트란트 렌즈 내장
리 볼 버	4구 리볼버
스 테 이 지	360°회전식 원형스테이지, Ø140mm, 스테이지 센터링 및 회전 잠금기능
콘 덴 서	아베콘덴서 N.A. 1.25, 홍채조리개, 편광자 장착, 90단위 눈금 및 세팅기능
부 속 품	사용설명서, 먼지덮개, 알루미늄 케이스
S2B 물품번호	202010231338262
판 매 가 격	3,960,000 / 4,730,000(카메라 포함)

# OSH-400PDM

멀티미디어 영상현미경[교사용] · 편광현미경  
충전배터리 내장

## Highlights

- 500만화소 디지털카메라
- 10인치 모니터 장착
- 충전식 고휘도 LED 조명
- PC와 모니터에 동시 출력
- HDMI 출력
- 한글 소프트웨어 OSUN 2.0



모델명	OSH-400PDM		
총배율	40X~400X	검광자	글라스(Glass) 검광자, 90° 회전, 눈금 표시
모니터	10인치 LCD모니터	검판	$\lambda$ , 1/4 $\lambda$
대물렌즈	Ach 4X, 10X, 40X(S)	스테이지	360°회전 원형스테이지, 눈금단위 0.1"
조명장치	충전식 고휘도 LED 조명장치 / 충전 배터리 내장	카메라	500화소, 1/2.8" 컬러 CMOS (해상도 : 2592X1944)
초점조절	자동미동 동축 초점조절, 텐션조절장치	영상출력	USB2.0, HDMI
편광자	글라스(Glass) 편광자, 360° 회전	부속품	사용설명서, 비닐커버, 프로그램 USB, 전원케이블, 알루미늄 케이스
S2B물품번호	202009101192228		
판매가격	2,310,000		

# OSH-400PVDM

멀티미디어 영상현미경[교사용] · 편광현미경  
충전배터리 내장

## Highlights

- 500만화소 디지털카메라
- 10인치 모니터 장착
- 충전식 고휘도 LED 조명
- PC와 모니터에 동시 출력
- HDMI 출력
- 한글 소프트웨어 OSUN 2.0



모델명	OSH-400PVDM		
헤드	삼안헤드, 30°경사, 360°회전, 디오퍼터 조절, 안쪽 조절	검광자	글라스(Glass) 검광자, 90° 회전, 눈금 표시
총배율	40X~400X	검판	$\lambda$ , 1/4 $\lambda$
대물렌즈	Ach 4X, 10X, 40X(S)	스테이지	360°회전 원형스테이지
조명장치	충전식 고휘도 LED 조명장치 / 충전 배터리 내장	카메라	500화소, 1/2.8" 컬러 CMOS (해상도 : 2592X1944)
초점조절	자동미동 동축 초점조절, 텐션조절장치	영상출력	USB2.0, HDMI
편광자	글라스(Glass) 편광자, 360° 회전	부속품	사용설명서, 비닐커버, 프로그램 USB, 전원케이블, 알루미늄 케이스
S2B물품번호	202009101192247		
판매가격	4,510,000		

# OS-SMART

## 현미경용 스마트폰 어댑터

### Highlights

- 생물 및 실체, 편광 현미경 경통에 간편 장착가능
- 초점거리 조절기능
- 자석받침으로 모든 스마트폰에 사용 가능
- 접안렌즈 10배 장착형



모델명	OS-SMART
규격	100mm x 190mm x 5mm (가로 x 세로 x 폭)
재질	알루미늄, 고강도 플라스틱
부속품	접안렌즈 10X 포함
S2B 물품번호	202104272246383
판매가격	165,000

# OS-CM50

## 접안용 디지털 카메라

- 생물 및 실체, 편광 현미경 경통에 간편 장착가능
- 별도의 카메라 어댑터 없이 현미경의 접안 경통에 직접 연결하여 사용 (실체, 생물)



모델명	OS-CM50
센서	500만 화소, 1/2.5" 컬러 CMOS
화이트 밸런스	자동
컬러 및 노출	자동
해상도	2048X1536
출력	USB 2.0
부속품	사용설명서, USB케이블, 프로그램 USB, 접안 접속 링
S2B물품번호	201812198179992
판매가격	396,000

# OS-CM500N

## Highlights

- 2592 X 1944 해상도를 갖는 500만화소 디지털 카메라  
최신형 고화질 와이드 모니터에 최적화
- 별도의 전원 공급 없이 USB 케이블만으로 PC와 연결하여  
고해상도의 영상을 출력
- 고화질에서도 영상 전송 속도가 빨라 관찰이 부드러우며, 낮은  
조도에서도 밝고 선명한 영상을 유지
- 카메라 자동인식으로 프로그램의 설치가 편리하며 사용자 중심의  
인터페이스로 프로그램 조작이 용이
- 한글 소프트웨어 OSUN 2.0



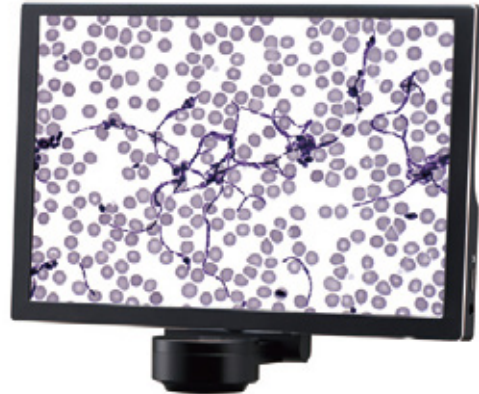
모델명	OS-CM500N
센서	500만 화소, 1/2.5" 컬러 CMOS
화이트 밸런스	자동 / 수동 겸용
컬러 및 노출	자동 / 수동 겸용
해상도	2592 X 1944
출력	USB 2.0
Frame rate	2592 X 1944
부속품	사용설명서, USB 케이블, 프로그램 USB
S2B물품번호	201812198179896
판매가격	990,000

# 현미경용 카메라

## OS-DM500

### Highlights

- 500만 화소의 고해상도의 카메라와 10인치 모니터를 일체형으로 제공
- 일체형 모니터 카메라는 HDMI와 USB를 동시에 출력 가능
- 일체형 모니터 카메라를 통해 다수의 인원이 다양하게 관찰 가능
- 한글 소프트웨어 OSUN 2.0



모 델 명	OS-DM500
센 서	500만 화소, 1/2.8" 컬러 CMOS
해 상 도	2592X1944
모 니 터	10인치, IPS HD
출 력	USB2.0, HDMI
부 속 품	사용설명서, USB케이블, 프로그램 USB
S2B물품번호	202012291641090
판 매 가 격	990,000

## OS-CM200DH

### Highlights

- 200만 화소의 고해상도의 카메라와 11인치 모니터를 일체형으로 제공
- 일체형 모니터 카메라는 HDMI와 USB를 동시에 출력 가능
- 일체형 모니터 카메라를 통해 다수의 인원이 다양하게 관찰 가능
- 한글 소프트웨어 OSUN 2.0



모 델 명	OS-CM200DH
센 서	200만 화소, 1/2.8" 컬러 CMOS
해 상 도	1920X1080
모 니 터	11인치, Full HD
출 력	USB2.0, HDMI
부 속 품	사용설명서, USB케이블, 프로그램 USB
S2B물품번호	202007140967220
판 매 가 격	1,540,000

# OS-DM800 WIFI

## Highlights

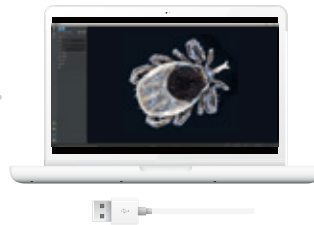
- 800만 화소의 고해상도의 이미지를 제공
- WIFI Mode를 통해 무선으로 다양하게 관찰 가능
- 이미지 측정 프로그램 한글 소프트웨어 OSUN 2.0 제공으로 측정 및 실시간 영상관찰과 저장이 가능



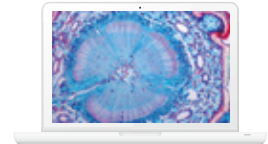
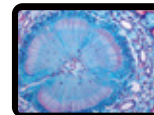
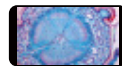
<b>모 델 명</b>	<b>OS-DM800 WIFI</b>
센 서	800만 화소, 1/1.8" 컬러 CMOS
해 상 도	3840 X 2160
출 력	USB 2.0 & WIFI
부 속 품	사용설명서, USB케이블, 프로그램 USB
<b>S2B물품번호</b>	<b>202104212218371</b>
<b>판 매 가 격</b>	<b>1,100,000</b>



프로젝터, 전자칠판 등과 연결을 통한 영상출력



USB를 통한 PC연결 소프트웨어 영상출력



카메라 WIFI를 통한 스마트기기 연결

### | 800만 화소 WIFI 디지털 카메라

- 최고의 이미지 품질을 제공하는 800만 화소 무선 디지털 카메라로 USB모드 및 WIFI모드로 실시간 영상 관찰 및 저장
- 고화질에서도 영상 전송 속도가 빨라 관찰이 부드러우며, 낮은 조도에서도 밝고 선명한 영상을 유지
- 별도의 전원 공급 없이도 USB 케이블만으로 PC와 연결하여 고해상도의 영상을 출력

### | 한글 소프트웨어 OSUN 2.0

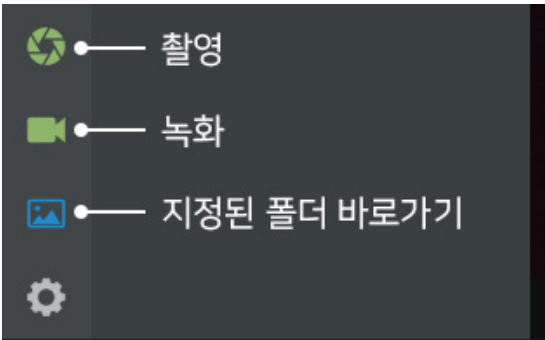
- 실시간 영상관찰 및 측정, 저장 등 다양한 편집기능 활용이 가능하며, 측정된 데이터 목록을 파일로 내보내 보고서를 작성 가능
- PC 연결 없이도 WIFI 모드를 사용하여 OSUN 2.0 (오션하이테크 스마트기기 앱 - 앱스토어 및 QR코드로 무료 다운로드 가능) 내에서 자유로운 이미지 관찰 및 획득이 가능

# 한글 소프트웨어 OSUN 2.0

OSUN 2.0은 현미경을 PC에 연결하였을 때 이미지 관찰 및 촬영 등 다양한 기능을 제공하는 소프트웨어로 간단한 조작으로 수업에 필요한 모든 기능을 활용할 수 있으며 측정, 레포트 기능 등 연구용으로도 적합하게 개발되었습니다. 심플하고 세련된 디자인으로 자주쓰는 메뉴가 한눈에 들어오게 구성되어 있으며, 최적의 이미지 관찰 조건으로 설정되어 있습니다.

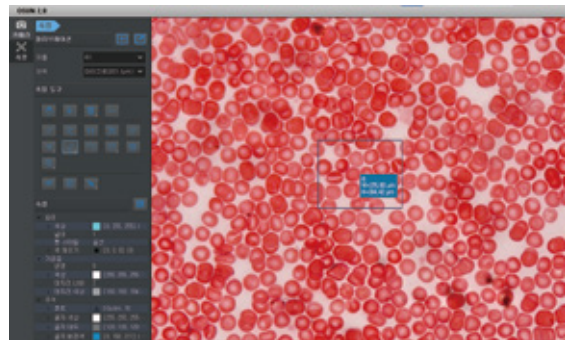
## 촬영, 녹화 등 수업에 쉽고 편리한 기능

실시간 영상관찰 및 촬영, 녹화 저장 등 다양한 편집기능 활용이 가능하며 왼쪽으로 지정된 경로로 이동이 가능합니다.



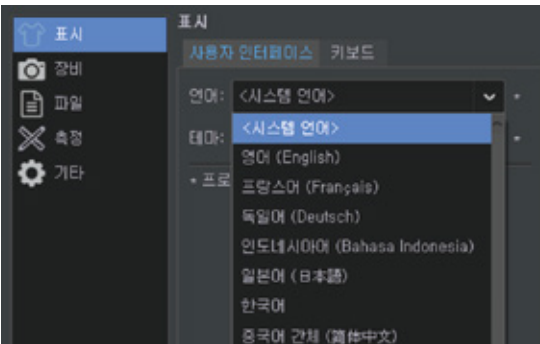
## 측정, 레포트 기능 등 연구용으로도 적합

길이, 면적, 각도, 개체수 등 다양한 측정 기능 활용이 가능하며, 측정한 데이터를 엑셀로 내보내 보고서를 작성할 수도 있습니다.



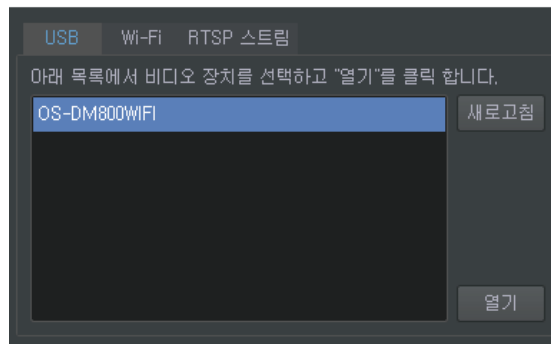
## 한글 메뉴 및 세계 각국의 다양한 언어 지원

한글, 영어, 프랑스어, 일본어, 중국어, 러시아어 등 다양한 언어를 시스템 언어로 지정할 수 있습니다.



## USB 연결 및 WIFI 연결 동시 지원

WiFi를 사용 가능한 환경에서 오션하이테크의 무선현미경 모델만 있으면 현미경 마케라를 굳이 PC나 노트북에 연결하지 않아도 무선으로 OSUN 2.0 프로그램을 통해 영상 관찰이 가능합니다.



## 스마트기기 앱 지원

PC버전 외에 스마트기기 앱에서도 자유로운 이미지 관찰, 획득이 가능합니다. 앱스토어 및 QR코드를 통해 OSUN 2.0 앱을 무료 다운로드 가능합니다. (※ 스마트기기 앱은 WIFI 무선현미경 모델만 지원합니다.)



# 현미경용 액세서리

## 교육용 대물렌즈

- 멀티코팅 대물렌즈는 밝고 선명한 고해상 이미지를 제공하며 쉽게 부식하거나 곰팡이가 피지 않습니다.



대물렌즈 4X	33,000원
대물렌즈 10X	48,400원
대물렌즈 20X	52,800원
대물렌즈 40X	59,400원
대물렌즈 60X	135,300원
대물렌즈 100X	148,500원

## 교육용 접안렌즈

- 광시야 접안렌즈는 관찰 시 넓은 시야를 제공하며, 관찰할 때 눈의 점액이 묻지 않도록 보호 설계가 되어있습니다.



접안렌즈 WF 10X	33,000원
접안렌즈 WF 15X	33,000원
접안렌즈 WF 20X	33,000원

## 접안/대물 마이크로미터 세트

- 마이크로미터 접안렌즈는 마이크로미터가 내장되어 있어 손쉽게 그대로 사용할 수 있습니다. 마이크로미터 장착의 번거로움 및 시간을 절약할 수 있으며, 장착 시 마이크로미터가 오염되는 걱정을 피할 수 있습니다.

마이크로미터 세트(접안/대물)	77,000원
마이크로미터 접안렌즈(OS-WF10XM)	49,500원
대물 마이크로미터(OS-OBM)	27,500원



# Primo Star 1

## 광학 · 정립현미경

### Highlights

- 조작이 쉽고 간단한 정립현미경
- 명시야 / 암시야 / 위상차 관찰가능

### Applications

- 동물, 식물 조직 또는 세포 관찰
- 세균 및 박테리아 관찰



대 물 렌즈	Plan-Achromat 4x, 10x, 40x, 100x
접안렌즈	WF 10x
콘덴서	Abbe condenser 0,9/1.25
스테이지	140mm x 135mm (이동거리 75mm x 30mm)
Z축이동거리	미동 0.5mm/rev, 조동 45 mm/rev, 총 이동거리 15mm
판매가격	상담문의

# Primo Star 3

## 광학 · 정립현미경

### Highlights

- ZEISS만의 우수한 옵틱
- 명시야 / 위상차 / 암시야 / 편광 / 형광 관찰 가능
- iPad 및 모니터로 이미지 관찰 가능 (옵션)
- 무선 Digital Classroom 구성

### Applications

- 동물, 식물 조직 또는 세포 관찰
- 세균 및 박테리아 관찰
- 형광염색된 결핵균 관찰



대 물 렌즈	iPlan-Achromat 4x, 10x, 40x, 100x
접안렌즈	WF 10x
콘덴서	Abbe condenser 0,9/1.25
스테이지	140mm x 135mm (이동거리 75mm x 50mm)
Z축이동거리	미동 0.5mm/rev, 조동 45 mm/rev, 총 이동거리 15mm
판매가격	상담문의

# Axio Lab 5

## 광학 · 정립 현미경

### Highlights

- 병원, 클리닉용 현미경
- 세포학과 면역학에 적합한 옵틱구조
- 명시야 / 암시야 / 위상차 / 편광 / 형광 관찰 가능

### Applications

- 조직병리 샘플 관찰
- 병리세포 샘플 관찰
- 통풍, 소변 샘플(편광 관찰)



대물렌즈배율	A-Plan 2.5x 5x, 10x, 20x 40x, 100x
스탠드	5 Position 노스피스, LED, Eco 모드
형광필터	DAPI, GFP, Rhodamine
판매가격	상담문의

# Axio Scope 5

## 광학 · 정립 현미경

### Highlights

- 높은 해상력을 갖는 DIC 가능
- 다양한 현미경 약세사리 선택 가능
- 명시야 / 암시야 / 위상차 / 미분간섭 / 편광 / 형광 관찰 가능

### Applications

- 조직병리학 : 고해상도 조직 이미지 관찰
- 세포유전학 : 높은배율이 필요한 작은 세포 관찰
- 편광샘플 관찰



대물렌즈배율	Plan-Neofluar 5x, 10x, 40x, 100x
스탠드	Polarizer D Fixed w/Rotating, Analyzer Slider D
형광필터	DAPI, GFP, Rhodamine, Cy5
판매가격	상담문의

# Primo Tech - 반사

광학 · 정립 · 반사현미경

## Highlights

- 투과, 반사 조명을 사용하는 현미경
- 명시야, 반사이미지 관찰 가능
- 5MP 내장형 카메라 (옵션)
- iPad 및 모니터로 이미지 관찰 가능 (옵션)

## Applications

- 암석, 반도체, 의류 관찰 가능



대 물 렌즈	EpiPlan 5x, 10x, 20x 50x, 100x
접안렌즈	10x
헤드	쌍안, 삼안, 내장형 카메라, 30° 경사 안쪽조절
스테이지	이동범위 75 x 50 mm
조명장치	LED 광원
스탠드	5 Position encoded 노스피스
판매가격	상담문의

# Primo Tech - 편광

광학 · 정립 · 편광현미경

## Highlights

- 투과 조명을 사용하는 현미경
- 명시야 / 편광 관찰 가능
- 5MP 내장형 카메라 (옵션)
- iPad 및 모니터로 이미지 관찰 가능 (옵션)

## Applications

- 암석박편 관찰 가능



대 물 렌즈	A-Plan 5x, 10x, 20x 50x, 100x
접안렌즈	10x
헤드	쌍안, 삼안, 내장형 카메라, 30° 경사 안쪽조절
스테이지	중량 회전 $\Phi$ 170 mm
조명장치	LED 광원
스탠드	5 Position encoded 노스피스
투과조명필터	Brightfield, Oblique, Polarization
판매가격	상담문의

# Stemi 305

## 실체현미경

### Highlights

- 쉽고 간단한 실체현미경
- 투과 반사광으로 관찰가능
- 줌배율 설정가능 (5:1)
- 암시야 관찰 가능

### Applications

- 곤충, 식물 샘플
- 입체감 있게 관찰이 필요한 샘플



배 율 범 위	8x - 40x
최 대 해 상 도	200 Lp/mm
작 동 거 리	110mm
대 물 렌즈 넓이	29mm
투 과 조 명	Stand N을 위한 투과조명 mirror 약세사리 (BF, DF, oblique)
프 론 트 렌즈	0.5x, 0.75x, 1.5x, 2.0x
판 매 가 격	상담문의

# Stemi 508

## 실체현미경

### Highlights

- 쉽고 간단한 실체현미경
- 투과 반사광으로 관찰가능
- 줌배율 설정가능 (8:1)
- 암시야 관찰 가능

### Applications

- 곤충, 식물 샘플
- 입체감있게 관찰이 필요한 샘플



배 율 범 위	6.3x - 50x
최 대 해 상 도	225 Lp/mm
작 동 거 리	92mm
대 물 렌즈 넓이	36mm
편 광	링라이트를 위한 편광필터, spot, 투과조명 유닛
판 매 가 격	상담문의

# SteREO Discovery.V8

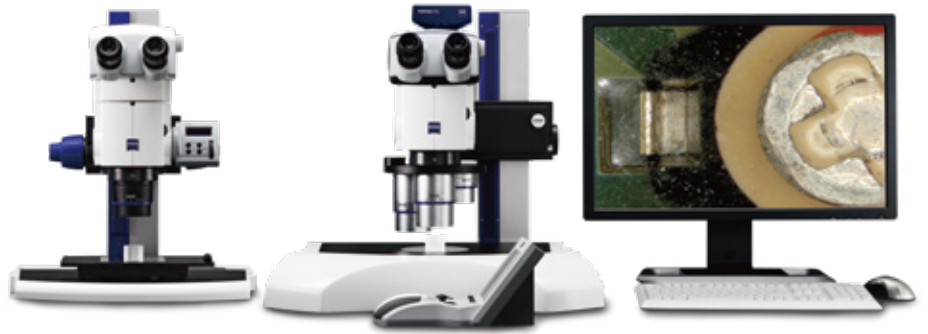
## 고해상도 실체현미경

### Highlights

- 고해상도 실체현미경
- 다양한 스탠드 사용가능
- 줌배율 설정가능 (8:1)

### Applications

- 곤충, 식물 샘플
- 입체감 있게 관찰이 필요한 샘플



배율 범위	3x - 300x
샘플시야 넓이	23mm
작동 거리	60mm
형광 필터	DAPI, GFP, Rhodamine
조명	투과조명, 상부조명, 더블스팟 조명, 링 조명
판매 가격	상담문의

# Axio Zoom.V16

## 고해상도 실체현미경

### Highlights

- 전자동 실체현미경
- 대물렌즈 최대 2개 장착 가능
- In vivo, In vitro 샘플 모두 관찰 가능

### Applications

- 곤충, 식물 샘플
- Plant biology, Developmental biology, Forensics



배율 범위	3.5x - 412x
줌 배율	16:1
대물렌즈	PlanApo Z 0.5x/0.125 FWD 114mm PlanNeoFluar Z 1.0x/0.25 FWD 56mm PlanNeoFluar Z 2.3x/0.57 FWD 10.6mm
소프트웨어	ZEN Pro, Z-Stack module, EDF module
Apotome3	Optical sectioning method (세미 컨포컬 이미지)
판매 가격	상담문의

# Primover

## 광학 · 독립현미경

### Highlights

- Cell Culture 용 독립현미경
- 라이브셀 확인용으로 쉽게 사용 가능
- 명시야 / 위상차 관찰 가능

### Applications

- 세포의 성장, 분화 확인
- Protein, DNA 또는 RNA prep 전 확인
- 약물처리 후 세포 크리닝 확인



대물렌즈배율	LD Plan-Achromat 4x, 10x, 20x, 40x
스탠드	4 Position 노스피스, Auto on/off 모드
컨덴서	LD 컨덴서 0.3 WD=72mm
판매가격	상담문의

# Axio Vert.A1

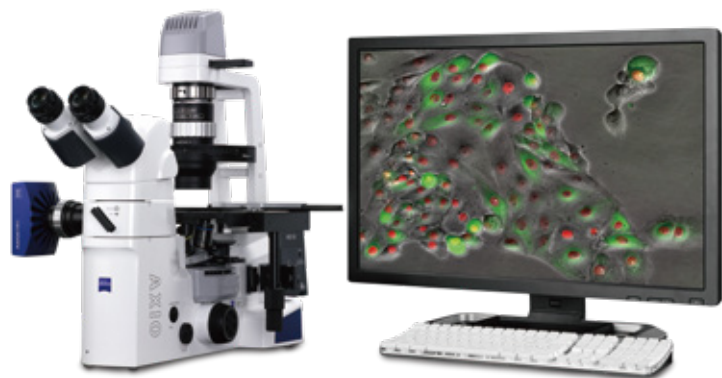
## 광학 · 독립현미경

### Highlights

- 높은 해상력을 갖는 DIC 가능
- 다양한 현미경 약세사리 선택 가능
- 명시야 / 위상차 / 미분간섭 / 편광 / 형광 관찰 가능

### Applications

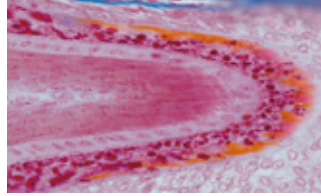
- 라이브 셀 이미지 실험
- 멀티채널형광 이미지 실험
- 고해상도 DIC 이미지 실험



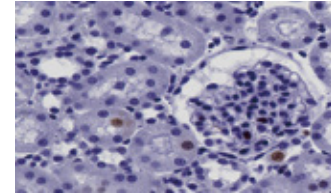
대물렌즈배율	LD A-Plan 5x, 10x, 20x 40x, 63x
카메라 포트	2개 가능
형광필터	DAPI, GFP, Rhodamine, Cy5
형광광원	고출력 메탈할라이드 HXP 120
판매가격	상담문의

# AxioCam

## 고해상도 이미징 카메라

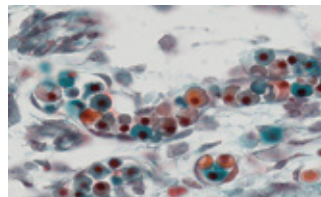


■ Mouse embryo

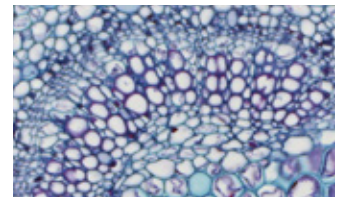


■ Rat kidney section

모델명	AxioCam 208		
해상도	8.3 Megapixel 3840 x 2160	속도	30 fps
픽셀 사이즈	1.85um x 1.85um	아날로그게인	1x - 22x adjustable
센서 사이즈	1/2.1인치	인터페이스	USB 3.0 C-type, Ethernet, HDMI
센서 타입	CMOS, Rglobal shutter	소프트웨어	ZEN, Labscope
판매 가격	상담문의		

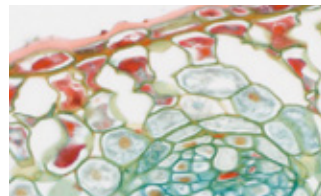


■ Rat embryonic

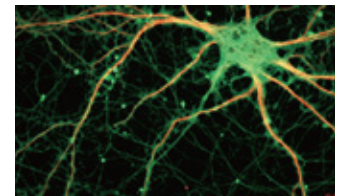


■ Ligustrum privet leaf

모델명	AxioCam 305		
해상도	5 Megapixel 2464 x 2056	속도	36 fps
픽셀 사이즈	3.45um x 3.45um	아날로그게인	1x, 2x, 4x, 8x, 16x
센서 사이즈	2/3인치	인터페이스	USB 3.0
센서 타입	CMOS, Rglobal shutter	소프트웨어	ZEN, Labscope
판매 가격	상담문의		



■ Mistletoe leaf



■ Fluorescence cultured rat hippocampal neuron

모델명	AxioCam 506		
해상도	6 Megapixel 2752 x 2208	속도	19 fps
픽셀 사이즈	4.45um x 4.54um	아날로그게인	1x, 2x, 3x
센서 사이즈	1인치	인터페이스	USB 3.0
센서 타입	CCD	소프트웨어	ZEN, Labscope
판매 가격	상담문의		

# Labscope

## 디지털 클래스 Software



### ■ 멀티 네트워크를 통한 디지털 클래스

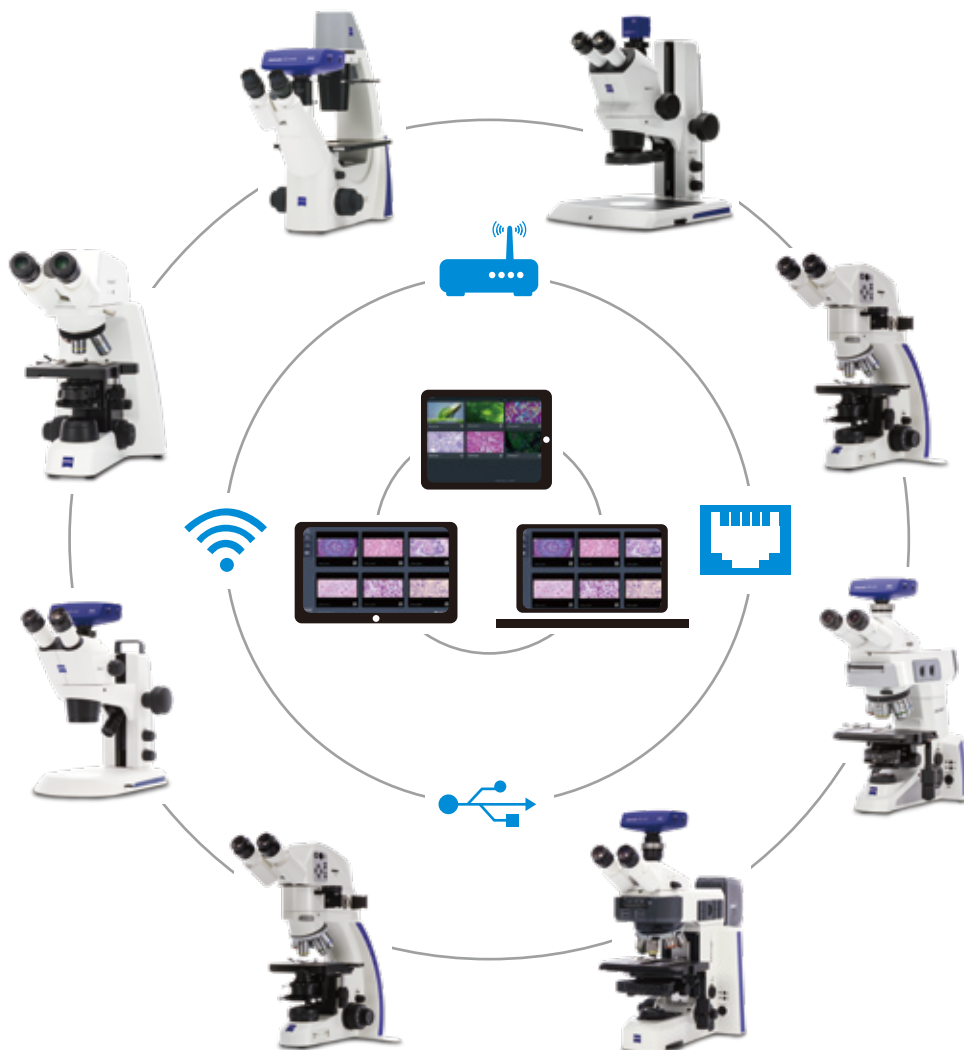
학교 교실과 실험실에서 Labscope는 효과적으로 장비를 제어합니다. WiFi 네트워크를 통해 일상적인 교실을 혁신적인 디지털 클래스로 만듭니다. Labscope를 사용하여 연결된 모든 현미경의 라이브 이미지가 표시 되고 언제 어디서나 학생들의 이미지를 관찰 할 수 있습니다.

### ■ 직관적인 기능, 다양한 기기와의 연결성

현미경 이미지를 스마트폰, 스마트패드, 노트북에서 구현 WiFi로 연결하여 장소에 구애받지 않고 이미지 확인 순쉬운 이미지 공유 가능, 나누어 보기 기능, 이미지 촬영, 동영상 기능, 다양한 장치를 지원하여 멀티캐스팅 가능.

### ■ 터치 한번으로 Labscope를 누려보세요

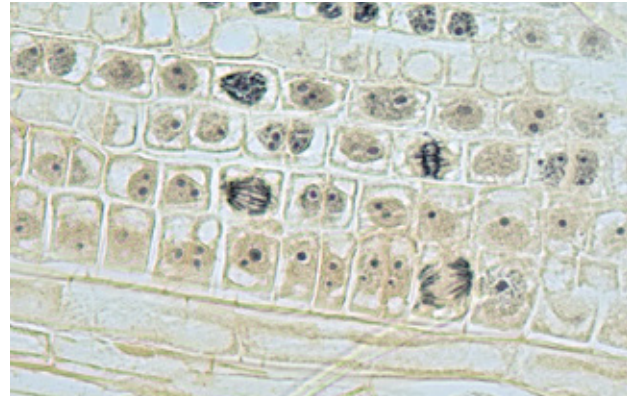
Labscope는 디지털 교실 또는 일상적인 실험실을 위한 최적의 선택입니다. 하나의 장치에서 동시에 여러 현미경의 카메라 컨트롤 할 수 있습니다. 학생들이 이미지를 찍거나 비디오를 녹화하고 이미지의 데이터를 측정하고 문서화 할 수 있습니다.



# Slide sample

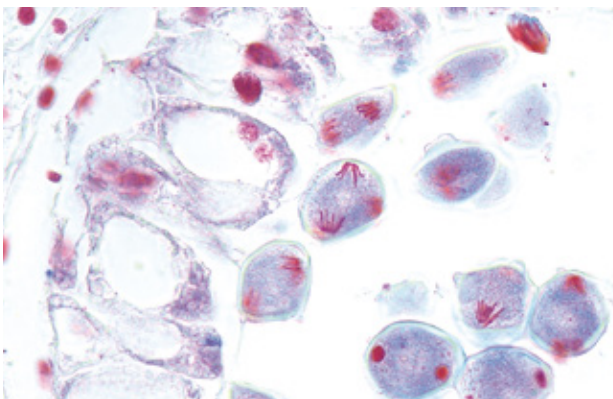
## 슬라이드 샘플 [체세포분열 & 염색체]

<b>OS-P1</b>	<b>체세포분열 &amp; 감수분열 샘플세트</b>
OS-PP01	Mitosis in root tips of onion by 40x (양파뿌리끝단 체세포 분열의 모든 단계)
OS-PP02	Pollen mother cells of Lilium. Metaphase and anaphase meiosis by 40x (나리 속의 꽃가루 모세포 감수분열의 중기 및 후기)
OS-PP03	Ascaris, meiosis and early cleavage by 40x (회충의 초기 감수분열 단계)
OS-PP04	Meiosis, t.s. of Lilium anthers by 40x (백합 꽃밥 감수 분열)
OS-PP05	Pollen mother cells of Lilium. Prophase of first maturation meiosis by 20x (나리 속의 꽃가루 모세포 첫번째 감수분열의 전단계)



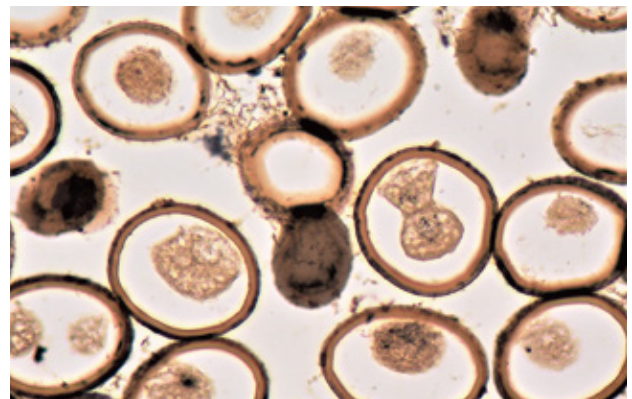
**OS-PP01**

Mitosis in root tips of onion by 40x  
(양파뿌리끝단의 체세포분열)



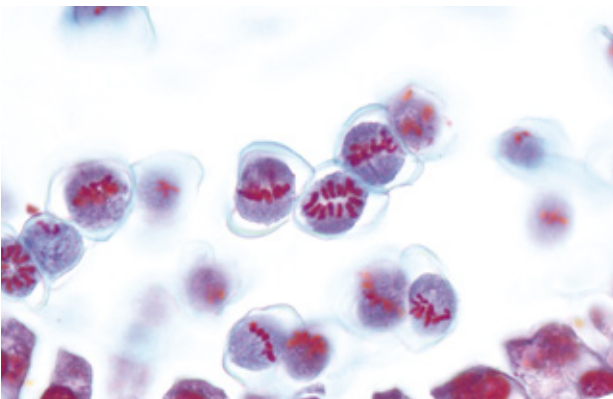
**OS-PP02**

Pollen mother cells of Lilium.  
Metaphase and anaphase meiosis by 40x  
(나리 속의 꽃가루 모세포 감수분열의 중기 및 후기)



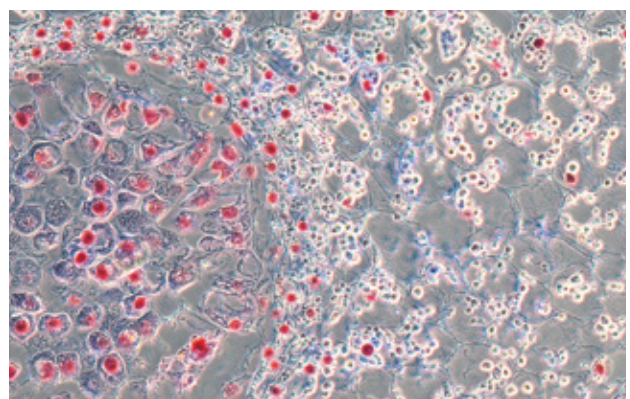
**OS-PP03**

Ascaris, meiosis and early cleavage by 40x  
(회충의 초기 감수분열 단계)



**OS-PP04**

Meiosis, t.s. of Lilium anthers by 40x  
(백합 꽃밥 감수 분열)



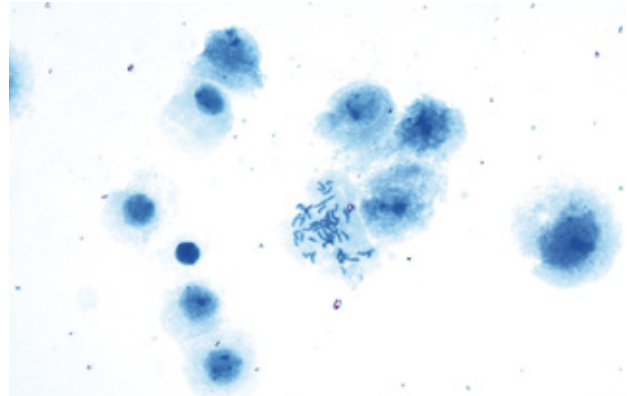
**OS-PP05**

Pollen mother cells of Lilium.  
Prophase of first maturation meiosis by 20x  
(나리 속의 꽃가루 모세포 첫번째 감수분열의 전단계)

# Slide sample

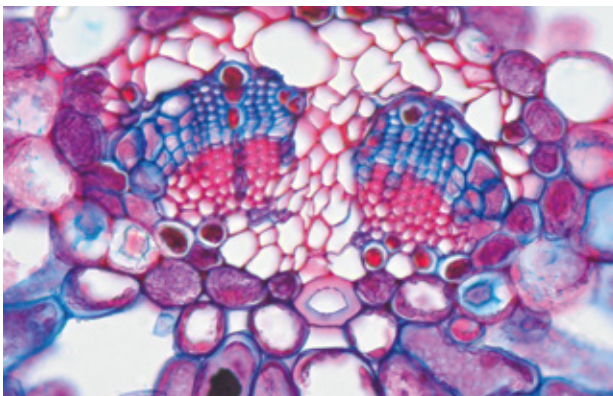
## 슬라이드 샘플 [유충 & 염색체]

OS-P2	체세포분열 & 감수분열 샘플세트
OS-PP06	Human chromosomes in smear from culture of blood by 40x (인간 혈액 속 염색체)
OS-PP07	Young mouse by 40x (쥐 배아의 횡단면)
OS-PP08	Lamp brush chromosomes by 100x (램프브러쉬 염색체)
OS-PP09	Babesia canis, blood smear heavy infection by 40x (적혈구를 감염시키고 빈혈을 유발할 수 있는 기생충에 감염된 혈액)
OS-PP10	Wheat grain endosperm by 40x (밀알 내배유 횡단면)



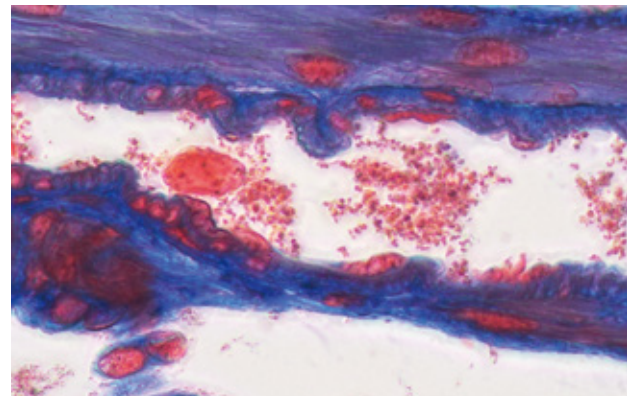
OS-PP06

Human chromosomes in smear from culture of blood by 40x (인간 혈액 속 염색체)



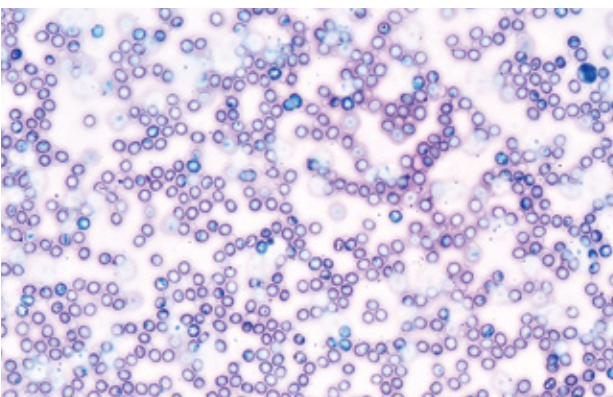
OS-PP07

Young mouse embryo by 40x (쥐 배아의 횡단면)



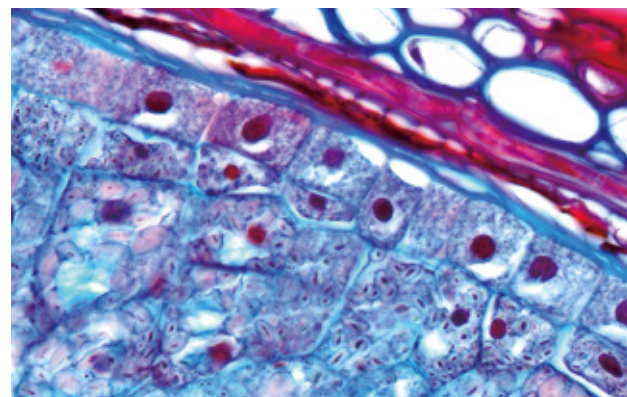
OS-PP08

Lamp brush chromosomes by 100x (램프브러쉬 염색체)



OS-PP09

Babesia canis, blood smear heavy infection by 40x (적혈구를 감염시키고 빈혈을 유발할 수 있는 기생충에 감염된 혈액)



OS-PP10

Wheat grain endosperm by 40x (밀알 내배유 횡단면)

## 현미경 보관장 시리즈

간단한 조작, 우수한 내구성, 관리의 편리성

### 제품분류

시리즈명	사이즈	현미경보관수량
OH-MC1000	730x590x2000mm	약 12~24대
OH-MC2000	940x590x2000mm	약 16~32대
OH-MC3000	1150x590x2000	약 20~40대

## OH-MC Series



### 조작이 간단하며 스마트한 콘트롤부

간단하게 장비 가동시간 설정이 가능하여 한번 셋팅해 두면 다시 스위치를 누를 필요가 없습니다. 일정온도 설정이 가능하며 내부 공기 필터 순환을 통해 위생적인 보관이 가능합니다. 도어 오픈 시 UV등 자동 OFF 기능이 있어 안전하며, 간단하게 작동시간 설정이 가능합니다. 실시간으로 온/습도표시, 현재시간 표시를 해줍니다. 필터 교체 시기가 되면 자동으로 알람 및 아이콘이 표시되며 필터 교체 후 초기화 시키면 아이콘이 사라집니다.

### 시인성이 우수한 도어

오픈 시 자동 팬작동으로 먼지 유입을 방지합니다. 컴팩트한 프레임으로 내부 시인성이 높습니다. 유색의 폴리카보네이트를 적용하여 외부 자외선으로부터 제품의 변색 또는 탈색을 방지합니다.

### 강력 밀착용 손잡이

강력 밀착용 록핸들 타입으로 그림감이 우수합니다. 적은 힘으로도 손잡이 회전이 용이합니다. 아연합금 재질로 내구성이 우수합니다.

### 내구성 우수한 프레임

알루미늄 프로파일 재질로 내구성이 우수합니다. 아노다이징 알루미늄을 사용하여 도장이 벗겨져서 녹이 발생할 우려가 없습니다.

### 높낮이 조절 내부선반

EGI Steel로 무거운 하중에도 쉽게 변형되지 않습니다. 제품 사이즈에 맞춰 자유롭게 높낮이 조절이 가능합니다.

### 이동과 고정의 편리성

높낮이 조절형 캐스터를 장착하여 쉽게 이동 및 고정 가능합니다.



# OH-MC Series

## 현미경 멀티보관장

### 안전하고 위생적인 보관

OH-MC 시리즈는 과학실 및 연구소에서 사용하는 현미경, 실험 장비 및 도구등을 위생적으로 보관하는 멀티캐비닛으로 장비 수명을 극대화하기 위해 개발 되었습니다.

고가의 장비인데도 불구하고 수납 공간 부족으로 습하고 열악한 장소에 방치 되는 문제를 해결해 드리며, 실험이 끝난 후 일일이 더스트 커버를 씌우고 목재 캐비닛에 교체용 습기방지제를 넣어 두는 번거로움으로부터 해방될 수 있습니다.

온도제어와 내부 공기 필터 순환을 통한 위생적인 보관이 가능합니다.

내부 UV등으로 세균 번식을 예방하며, 도어 오픈 시 UV등 자동 OFF 기능이 있어 안전합니다.

### Highlights

- 조작이 간단하며 스마트한 콘트롤부
- 내구성 우수한 프레임
- 시인성이 우수한 도어
- 높낮이 조절 내부선반
- 강력 밀착용 손잡이
- 이동과 고정의 편리성

모 델 명	OH-MC1000	OH-MC2000	OH-MC3000
사 이 즈	730x590x2000mm	940x590x2000mm	1150x590x2000
현미경보관수량	약 12~24대	약 16~32대	약 20~40대
재 질	손잡이: 아연합금 / 도어: AL Profile + EGI Steel(분체도장) +폴리카보네이트 / 프레임: AL Profile(Anodizing) / 선반: Steel(분체도장)		
콘 트 롤 부	일정온도 제어: 저전력히터(dc) and dc팬 / UV등 제어: 도어닫힘 -on, 도어열림-off / LCD: 온도,습도표시,현재시간표시 / 필터 사용시간 설정		
손 잡 이	아연합금 강력밀착용 록 핸들 타입		
도 어	AL Profile + EGI Steel		
프 레 임	Aluminum Profile + Anodizing		
내 부 선 반	높낮이 조절 가능 선반 3개		
정 격 전 압	AC220V		
필 터	프리필터, 카본필터		
살 균	UV램프 / 온습도체크		

물품식별번호	23780981	23780982	23780983
조 달 가 격	3,300,000	4,000,000	4,400,000

실물화상기 (SUNCAM)

## 실물화상기 시리즈

쉽고 편리하게 사용할 수 있는 고해상도 실물화상기입니다.

제품분류

모델명	센서	해상도
SUN-300N	1/4인치 3M Color CMOS	300만화소(2048 x 1536)
SUN-500	1/4인치 5M Color CMOS	500만화소(2592 x 1944)
SUN-500TTS	1/4인치 5M Color CMOS	500만화소(2592 x 1944)
SUN-800A	1/4인치 8M Color CMOS	800만화소(3264 X 2448)

## SUNCAM Series



### 화면분할 및 전체화면

클릭으로 캡처된 화면과 현재화면을 비교가 가능합니다.

### 원격지원

원격지원 프로그램을 이용하여 최고의 서비스를 제공합니다.

### 촬영 및 녹화

한번의 클릭으로 화면을 캡처하고 녹화할 수 있습니다.

### 확대 및 축소

마우스 클릭과 휠 사용으로 확대, 축소, 화면이동이 가능합니다.

### 카메라 회전

클릭을 통해 카메라의 영상을 180도 회전이 가능합니다.

### 판서

자체 내장된 판서기능으로 별도 프로그램 없이 사용이 가능합니다.



# SUNCAM Series

## 실물화상기

쉽고 편리하게 사용할 수 있는 고해상도 실물화상기입니다.

### Highlights

- 고해상도 이미지
- 고해상도에서도 빠른 영상
- 오토포커스의 편리함
- 자동영상조절 기능으로 선명한 화질
- 간편하게 영상의 확대, 축소가 가능
- 전원없이 USB만으로 PC와 직접 연결

모 델 명	SUN-300N	SUN-500	SUN-500TTS	SUN-800A
센 서	1/4인치 3M Color CMOS	1/4인치 5M Color CMOS	1/4인치 5M Color CMOS	1/4인치 8M Color CMOS
해 상 도	300만화소(2048 x 1536)	500만화소(2592 x 1944)	500만화소(2592 x 1944)	800만화소(3264 X 2448)
초 점 조 절	오토포커스 / 8cm ~ 무한대			
출 력 단 자	USB 2.0			
시 스템 사양	CPU 1.6GHZ 이상 RAM: 2GB 이상			
운 영 체 제	Window 7, Window 10			
프 로 그 램	SUNCAM3			
제 품 구 성	실물화상기, 알루미늄가방, 사용설명서, 설치CD, USB 연장케이블			
규 격	90 x 200 x 175~420mm (W x D x H), 1.2kg			
물품식별번호	22646751	22411607	22411608	23286188
조 달 가 격	330,000	610,000	900,000	620,000

# OS-10X50 / OS-15X70 / OS-F100A

## 쌍안경 / 필드스코프

### OS-10X50 [표준형 쌍안경]

구경	50mm
배율	10X
특징	멀티코팅, BaK4프리즘, 롱 아이 릴리프
부속품	소프트케이스
가격	110,000



### OS-15X70 [대구경 쌍안경]

구경	70mm
배율	15X
특징	멀티코팅, BaK4프리즘, 롱 아이 릴리프
부속품	소프트케이스
가격	220,000



### OS-F100A [조류관찰 망원경]

구경	100mm
배율	20X~75X
형식	접안경사형
특징	멀티코팅, 질소충전, 생활방수, 연장후드
부속품	소프트케이스, 중형 삼각대
가격	990,000



# VICTORY SF / VICTORY HT



## 자이스 쌍안경 / 필드스코프

### VICTORY SF

Model	8×42	10×42
Magnification	8×	10×
Effective lens diameter	42mm	
Exit pupil diameter	5.3mm	4.2mm
Twilight factor	18.3	20.5
Field of view at 1,000m	148m	120m
Subjective viewing angle	64°Ww	
Close focusing distance	1.5m	
Diopter adjustment range	+/-4 dpt.	
Exit pupil distance	18mm	
Interpupillary distance (PD)	55-76mm	
Objective type	Ultra-FL	
Prism system	Schmidt-Pechan	
Coating	LotuTec®/ T*	
Nitrogen filled	yes	
Water resistance	400 mbar	
Operating temperature	-30 / +63°C	
Length	173mm	
Width at an interpupillary distance of 65mm	125mm	
Weight	780g	
Order number	52 42 23	52 42 24
가 격	3,820,000	3,890,000

- 새롭게 개발된 Ultra-FL렌즈
- 비교할 수 없는 넓은 시야각
- 동급 최고의 인체 공학
- ErogBalance 콘셉트
- 최고품질의 기술



### VICTORY HT

Model	8×54	10×54
Magnification	8×	10×
Effective lens diameter	54mm	
Exit pupil diameter	6.7mm	5.4mm
Twilight factor	20.7	23.2
Field of view at 1,000m	130m	110m
Subjective viewing angle	60°Ww	63°Ww
Close focusing distance	3.5m	
Diopter adjustment range	+/-3 dpt.	
Exit pupil distance	16mm	
Interpupillary distance (PD)	58-76mm	
Objective type	FL / HT-Type	
Prism system	Abbe-Konig	
Coating	LotuTec®/ T*	
Nitrogen filled	yes	
Water resistance	500 mbar	
Operating temperature	-30 / +63°C	
Length	193mm	
Width at an interpupillary distance of 65mm	1,035g	1,050g
Weight	780g	
Order number	52 56 28	52 56 29
가 격	3,670,000	3,740,000

- 비교할 수 없는 밝기, 95% 이상의 빛 투과율
- 최고 수준의 사용자 편의성
- 매우 견고한 더블 링크 브리지
- 우수한 FL 컨셉
- LotuTec® 코팅
- 완벽함을 위한 디자인



# VICTORY FL / VICTORY POCKET



## 자이스 쌍안경 / 필드스코프

### VICTORY FL

Model	8×32	10×32
Magnification	8×	10×
Effective lens diameter	32mm	
Exit pupil diameter	4mm	3.2mm
Twilight factor	16	17.9
Field of view at 1,000m	140m	120m
Subjective viewing angle	64°Ww	69°Ww
Close focusing distance	2m	
Diopter adjustment range	+/-4 dpt.	
Exit pupil distance	15.5mm	15.2mm
Interpupillary distance (PD)	52-74mm	
Objective type	FL	
Prism system	Schmidt-Pechan	
Coating	LotuTec®/ T*	
Nitrogen filled	yes	
Water resistance	400 mbar	
Operating temperature	-30 / +63°C	
Length	117mm	
Width at an interpupillary distance of 65mm	116mm	
Weight	550g	560g
Order number	52 32 30	52 32 31
가격	3,625,000	2,693,000

- 높은 선예도
- 최고 수준의 사용자 편리성
- 컴팩트한 디자인
- 우수한 FL 컨셉
- 혁신적인 LotuTec® 렌즈코팅



### VICTORY POCKET

Model	8×25	10×25
Magnification	8×	10×
Effective lens diameter	25mm	
Exit pupil diameter	3.1mm	2.5mm
Twilight factor	14.1	15.8
Field of view at 1,000m	130m	105m
Subjective viewing angle	60°Ww	
Close focus	1.9m	
Diopter adjustment range	+/-3 dpt.	
Exit pupil distance	16.5mm	
Pupill distance	34-74mm	
Lens type	FL	
Prism system	Schmidt-Pechan	
@LotuTec / Nitrogen filled	yes / yes	
Water resistance	100 mbar	
Operating temperature	-25 / +63°C	
Length	112mm	
Width at an interpupillary distance of 65mm	100mm	
Weight	290g	
Order number	52 20 38	52 20 39
가격	1,065,000	1,110,000

- 인상적인 광학 렌즈 기술
- 편리하고 컴팩트한 디자인
- 견고하고 강력한 방수 기능
- 혁신적인 렌즈 LotuTec® 코팅



# CONQUEST HD

자이스 쌍안경 / 필드스코프



- HD 렌즈시스템
- 작고 가벼운 디자인
- 가까운 거리에서 정확성
- 넓은 시야각
- 최적의 인체 공학
- 견고함과 정밀성
- 혁신적인 LotuTec® 렌즈코팅



Model	8×32	10×32	8×42	10×42	8×32	10×32
Magnification	8×	10×	8×	10×	8×	10×
Effective lens diameter	32mm		42mm		56mm	
Exit pupil diameter	4mm	3.2mm	5.25mm	4.2mm	7mm	5.6mm
Twilight factor	16	17.9	18.3	20.5	21.2	23.7
Field of view at 1,000m	140m	118m	128m	115m	125m	115m
Subjective viewing angle	64°Ww	68°Ww	59°Ww	66°Ww	57°Ww	66°Ww
Close focus	1.5m		2m		3.5m	
Diopter adjustment range	+/-4 dpt.		+/-4 dpt.		+/-4 dpt.	
Exit pupil distance	16mm		18mm		18mm	
Pupil distance	57-74mm		54-74mm		54-74mm	
Lens type	HD		HD		HD	
Prism system	Schmidt-Pechan		Schmidt-Pechan		Abbe-Konig	
Coating	LotuTec®/ T*		LotuTec®/ T*		LotuTec®/ T*	
Nitrogen filled	yes		yes		yes	
Water resistance	400 mbar		400 mbar		400 mbar	
Functional temperature	-20 / +63°C		-20 / +63°C		-20 / +63°C	
Length	132mm		150mm		210mm	
Width at an interpupillary distance of 65mm	118mm		120mm		145mm	
Weight	630g	630g	795g	795g	1,265g	1,275g
Order number	52 32 11	52 32 12	52 42 11	52 42 12	52 56 31	52 56 32
가격	1,370,000	1,330,000	1,745,000	1,920,000	2,110,000	2,400,000

# TERRA ED / TERRA ED POCKET



## 자이스 쌍안경 / 필드스코프

- 소형으로 가볍고 단단한 재질
- 우수하고 선명한 이미지
- 휴대하기 좋고, 초점이 빠르게 잡히는 구성
- 야생 환경을 클로즈업하여 관찰
- 가볍고 튼튼하며, 모던한 디자인

### TERRA ED



### TERRA ED POCKET



Model	TERRA ED POCKET		TERRA ED			
	8×25	10×25	8×32	10×32	8×42	10×42
Magnification	8×	10×	8×	10×	8×	10×
Effective lens diameter	25mm		32mm		42mm	
Exit pupil diameter	3.1mm	2.5mm	4.0mm	3.2mm	5.3mm	4.2mm
Twilight factor	14.1	15.8	16.0	17.9	18.3	20.5
Field of view at 1,000m	119m	97m	135m	112m	125m	110m
Subjective angle of view	52°	54°	61°	61°	56°	60°
Close-up setting limit	1.9m		1.6m		1.6m	
Diopter adjustment range	+/-3 dpt.		+/-3 dpt.		+/-3 dpt.	
Exit pupil distance	16mm		16.5mm		18mm	14mm
Pupil distance	35-72mm		56-74mm		58-75.5mm	
Lens type	ED		ED		ED	
Prism system	Schmidt-Pechan		Schmidt-Pechan		Schmidt-Pechan	
Coating	Hydrophobic ZEISS mC		Hydrophobic ZEISS mC		Hydrophobic ZEISS mC	
Nitrogen filled	yes		yes		yes	
Water resistance	100 mbar		100 mbar		100 mbar	
Operating temperature	-20 / +63°C		-15 / +63°C		-15 / +63°C	
Length	111mm		125mm		142mm	
Width at an interpupillary distance of 65mm	115mm		117mm		120mm	
Weight	310g		510g		725g	
	black / green		52 32 03-99 08	52 32 04-99 08	52 42 03-99 08	52 42 04-99 08
Order number	black / black		52 32 03-99 01	52 32 04-99 01	52 42 03-99 01	52 42 04-99 01
	grey / grey	52 25 02-99 07	52 25 03-99 07	52 32 03-99 07	52 32 04-99 07	52 42 03-99 07
가격		500,000	540,000	635,000	739,000	705,000
						785,000

# CONQUEST GAVIA 85



## 자이스 쌍안경 / 필드스코프

- 컴팩트한 디자인
- 가볍고 튼튼하며, 모던한 디자인
- 넓은 시야각과 높은 해상력
- HD 대물 렌즈 시스템
- 범용 삼각대 플랫폼



Magnification	30-60×
Lens diameter	85mm
Exit pupil diameter	2.8mm-1.4mm
Focal length	494mm
Field of view at 1,000m	33m-23m
Close focus	3.3m
Lens type	HD
® / Nitrogen filling LotuTec	yes / yes
Water resistance	400 mbar
Lens thread	M86×1
Length	396mm
Weight (incl. eyepiece)	ca. 1,700g
Order number (incl. eyepiece30-60×85)	52 80 48-0000-000
가격	2,980,000

# EWT-PB Wind Tunnels

## 풍동실험장치



### 풍동실험장치

풍동실험장치(Wind tunnel)란 고속의 기류를 인공적으로 발생시켜 구조물에 대한 공기역학 및 바람에 대한 강성과 그에 따른 여러 가지 특성을 파악하고, 수정하는 실험을 할 수 있도록 고안된 터널 장치이다. 실제 상황에서 직접 측정하는 것에 비해, 모형을 제작하여 계통적으로 변화시켜 측정 결과를 해석할 수 있으므로 안전하고 쉽게 여러 경우로 공기 역학적 성질을 연구하고 측정할 수 있다.



■ 유선발생기 · 흐름정류기

#### 유선발생기

물체 주변에 흐르는 정상류(층류)의 흐름을 시각적으로 관찰할 수 있게 균일한 유선이 발생되도록 안개 발생기와 유선 발생기로 구성된 장치



■ 실험 관찰 측정구 · Airfoil

#### 흐름정류기

발생된 정상류와 유선이 균일하게 층류를 형성 할 수 있도록 제작된 알루미늄 재질의 6각 벌집형(Honey-comb Pack) 구조물

#### 실험 관찰 측정구

실험 및 관찰이 동시에 가능하도록 전·후면이 투명하게 제작된 구조로서 고나찰 시료 외 다양한 모형 등의 유선 관찰을 비롯한 풍속의 변화에 따른 각종 실험 수행 가능

#### Airfoil

풍속과 Airfoil의 받음각(AOA) 및 Flap의 변화에 따른 양력·항력을 센서(컴퓨터, 전자칠판 등 연결가능)로 측정하고, 데이터를 저장하여 분석 가능

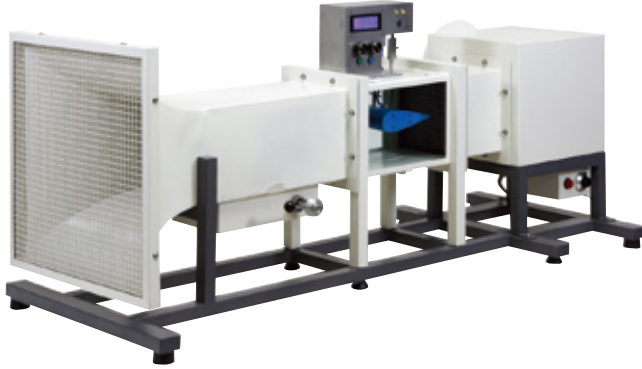
### 풍동실험장치를 이용한 실험

- 다양한 물체의 유선 관찰 및 Bemoulli 법칙에 대한 원리 확인
- 받음각(AOA)과 풍속의 변화에 따른 양력(Lift) 및 항력(Drag) 측정
- Flaps(보조날개)의 변화에 따른 양력 및 저항력 측정
- 다양한 Airfoil 단면에서의 양력 및 항력 측정
- 풍속과 정압의 측정(Pitot tube & transmitter)
- 다양한 물체의 항력계수(Drag coefficient) 측정
- 경계층의 거리에 따른 풍속과 정압의 변화 측정
- Magnus 효과 확인
- Orifice의 변화에 따른 풍속과 정압 측정
- Swash Plate의 변화에 따른 풍속과 정압 측정
- Venturi tube에서의 풍속과 정압 측정

# EWT Series

## 풍동실험장치

### EWT-P / EWT-S



모 델 명	EWT-P	EWT-S
크 기 (mm)	1,500 X 500 X 600	2,000 X 600 X 1,800
측정구 (단면x길이)	200 x 200 x 350	250 x 250 x 400
정류기 (단면x길이)	200 x 200 x 100	250 x 250 x 180
최 대 풍 속	10 m/s	20 m/s
판 매 가 격	상담문의	

### EWT-M / EWT-L



모 델 명	EWT-M	EWT-L
크 기 (mm)	3,000 X 600 X 1,800	4,000 X 600 X 1,800
측정구 (단면x길이)	300 x 300 x 500	400 x 400 x 600
정류기 (단면x길이)	300 x 300 x 180	400 x 400 x 250
최 대 풍 속	30 m/s	40 m/s
판 매 가 격	상담문의	

## MTP

### Carousel tissue processor

#### 자동화 조직 처리기

#### Highlights

- Easy loading and full process control by rotating table principle
- Integrated UPS protects samples
- Up to 240 cassettes per run
- System status monitor
- Password protection
- Intuitive control panel
- Delayed start function



<b>Dimensions</b> width X depth X height	850 X 850 X 750mm
<b>Weight</b> without accessories	80kg
<b>Reagent beakers</b> Material Capacity	POM, white 2,000ml

<b>Heated paraffin beakers</b> Material Capacity	Aluminum, anodized, double walled 2,000ml
<b>Transport basket</b> Material Capacity	Stainless steel 120 standard cassettes
<b>Programming</b>	20 programs Freely programmable
<b>Electrical parameters</b>	100-230V, 50/60Hz

## MPS/P1

### Basic paraffin embedding center

#### 조직포매기

#### Highlights

- Manual lever and foot switch for paraffin dispenser
- Adjustable magnifier
- Ergonomic hand rest
- Spacious and heated paraffin collection tray
- 3.8 liters paraffin container
- Cooling spot
- Two heating trays for 80 cassettes and 200 embedding molds.
- Ergonomic working height
- Working area with LED light
- Intuitive control panel
- Electrically heated forceps (optional)
- Integrated heated wax trimmer:
  - efficiently removes excess paraffin from any embedding tissue cassette
  - paraffin is easily melted away and drains into the removable tray below
  - physical damages by conventional trimming tools such as knife or razor are avoided consequently
  - large scale design of the trimmer area allows paraffin trimming of multiple blocks simultaneously



<b>Paraffin container</b>	3.8 litres
<b>Heated cassette</b>	Up to 80 cassettes mold container Processing Up to 200 moulds 30 - 80 °C programmable
<b>Dimensions</b> width X depth X height	450 X 570 X 290 mm
<b>Weight</b> without accessories	23kg

# CUT 6062

Fully-automatic rotary precision microtome

## 자동 회전식 박절기

### Highlights

- Ergonomic design
- Spacious, integrated section waste tray
- Wide range of accessories
- Intuitive control panel
- Hand wheel lock in any position
- Blade holder levers changeable (for left-handed users)
- High efficient motorized sectioning (section window/variably adjustable cutting speeds)
- 7 different operation modes (Motorized: continuous, program, single step, step, window; Manual: standard and rocking mode)
- Motorized trimming up to 750µm, programmable
- Motorized advance/return of specimen (2 speeds)
- Section counter (stroke/distance)
- 2 specimen feed memory positions
- Variable retraction
- External control panel (optional)
- Second hand wheel brake (optional)



Section thickness range	0.5-100µm
Section thickness settings	0.5-2µm in 0.5-µm steps 2-20µm in 1-µm steps 20-50µm in 2-µm steps 50-100µm in 5-µm steps
Trim thickness settings	0.5-750µm 0.5-2µm in 0.5-µm steps 2-20µm in 1-µm steps 20-50µm in 2-µm steps 50-150µm in 5-µm steps 150-750µm in 10-µm steps
Horizontal advance	28mm
Vertical stroke	72mm
Specimen retraction	0-200µm selectable
Specimen orientation	± 8 °
Dimension width X depth X height	520 x 600 x 325 mm
Weight	34kg

# MEV/MEV+

Routine cryostat

## 동결조직절편기

### Highlights

- Modern rotary microtome with motorized µm advance/return
- Large anti-roll plate
- Heated viewing window (glass, electrically, conductive coating, transparent)
- Intuitive electronic control panel
- Automatic defrost
- 2 x Quick freezing positions (optional)
- UV-C disinfection (optional)
- Object cooling (optional)
- Storage area for 24 specimen holders



Cryochamber temperature	0°C to -35°C
Section thickness setting range	0.5-100µm
Section thickness selection	0.5-2µm in 0.5-µm steps 2-20µm in 1-µm steps 20-50µm in 2-µm steps 50-100µm in 5-µm steps
Trimming thickness	0.5-750µm
Horizontal specimen advance	28mm
Vertical specimen stroke	58mm
Specimen retraction	0-200µm; selectable on return stroke

Specimen orientation, horizontal	8°
Specimen orientation, vertical	8°
Specimen orientation, z-axis	360°
Dimensions MEV MEV+ and instruments with option Object cooling	680 x 760 x 1,110mm 750 x 760 x 1,100mm (width x depth x height)
Weight without accessories	127kg MEV 154kg MEV+

## Our Mission : Neuroscience for Everyone!

Backyard Brains은 '신경과학'을 누구나 쉽게 이해하도록 이라는 미션을 가지고 있습니다.  
 신경과학과 뇌공학을 모두가 손쉽게 직접 경험하도록 제품과 STEM실험 교과과정을 제공하고 있습니다.  
 1000개가 넘는 전 세계의 교육기관에서 자연 과학자, 뇌공학자, 의학 연구원,  
 그리고 과학 선생님들이 Backyard Brains와 함께하고 있습니다.  
 Backyard Brains는 모두를 위한 뇌공학(Neuroscience for Everyone!)의 가치를 공유하고 있습니다.

모델명 / S2B 물품번호	판매 금액	구성품
<p><b>01 모델명 : Muscle SpikerBox Pro</b>            S2B 물품번호 : 202011091408699</p> <ul style="list-style-type: none"> <li>- 근전도(EMG)를 통한 인체해부학 개괄</li> <li>- 근육 피로도 실험</li> <li>- 근육크기의 차이에 따른 근섬유 구조 이해</li> <li>- 주동근과 길항근 근전도 그래프로 보는 근육이완과 수축확인</li> <li>- 무릎반사 실험(반사와 반응 속도의 차이)</li> </ul>	388,000	
<p><b>02 모델명 : Heart and Brain Spiker Box</b>            S2B 물품번호 : 202011091408658</p> <ul style="list-style-type: none"> <li>- 심전도(EKG), 뇌전도(EEG), 안전도(EOG) 기록 및 관찰</li> <li>- 심전도 그래프를 통한 심장구조 학습</li> <li>- 교감신경계 반응을 통한 전투반사 반응(Fight-or-Flight)</li> <li>- 뇌전도 기록을 통한 알파파 확인</li> <li>- 휴식, 운동, 고통에 따른 심전도 변화 관찰</li> </ul>	233,000	
<p><b>03 모델명 : Human-Human Interface</b>            S2B 물품번호 : 202011091408721</p> <ul style="list-style-type: none"> <li>- 기초 근전도(EMG) 실험의 연장</li> <li>- 센서로 연결하여 근전도 신호를 통해 다른 사람의 근육을 조종</li> </ul>	405,000	
<p><b>04 모델명 : The Claw</b>            S2B 물품번호 : 202011091408853</p> <ul style="list-style-type: none"> <li>- 아두이노 컨트롤러에 맞춰 근전도 신호에 반응</li> <li>- 몸에 부착된 전극을 통해 손의 움직임에 따라 집게가 반응</li> </ul>	295,000	
<p><b>05 모델명 : Neuron SpikerBox Pro</b>            S2B 물품번호 : 202011091408610</p> <ul style="list-style-type: none"> <li>- 동물의 생체전기신호, 뉴런, 활동전위 기록 및 관찰</li> <li>- 갈바니/볼타 실험의 재현</li> <li>- 활동전위 속도 측정</li> <li>- 축삭돌기 지름에 따른 신경전달속도의 차이 실험</li> <li>- 온도 변화에 따른 뉴런 반응 속도 측정</li> </ul>	358,000	
<p><b>06 모델명 : Plant SpikerBox</b>            S2B 물품번호 : 202011091408800</p> <ul style="list-style-type: none"> <li>- 식물의 전기신호 관찰</li> <li>- 파리지옥, 미모사의 세포간의 삼투압 원리 확인</li> <li>- 파리지옥과 미모사를 연결하여 식물연쇄반응 실험</li> <li>- 섬모자극 및 이온 채널 설명</li> </ul>	233,000	

# BACKYARD BRAINS

## The Muscle SpikerBox Pro

### 머슬 스파이커박스 프로



#### Highlights

- 근육 속에 숨겨진 전기활동을 찾아 내고 기록해보세요! 팔 굽혀 펴기를 할 때 근육에서 어떤 소리가 날까요? 하이파이버를 할 때 생기는 스파이크는 어떤 모양일까요? The Muscle SpikerBox Pro를 사용하여 근전도 (EMG) 신호를 기록하고 인체 생리학 실험을 할 수 있습니다! 누구나 쉽게 사용 가능할 정도로 간단한 사용법, 동시에 이 키트는 논문 게재 가능한 실험 결과를 도출해 낼만큼 강력합니다. 집이나 교실에서 연구실 수준의 실험을 해보세요!

S 2 B 물품번호	202011091408699
판 매 가 격	388,000

## Heart and Brain SpikerBox Pro

### 하트앤브레인 스파이커박스 프로



#### Highlights

- Heart and Brain SpikerBox Pro와 함께 심장, 뇌, 눈 등에서 나타나는 파장신호를 기록하고, 신경계의 느린 파장신호를 볼 수 있는 다양한 실험을 해보세요. 두 개의 채널을 통해 동시에 더 많은 데이터를 얻고 더 정확한 방법을 직접 개발할 수도 있습니다. 내장 스피커를 사용하여 P300 및 기타 소리 신호 기반의 EEG 실험을 수행할 수 있습니다. 확장 핀을 사용하면 이벤트 마커의 프로그래밍과 같이 실험의 모든 요소를 제어할 수 있습니다. 숙달된 사용자는 보드를 직접 프로그래밍 할 수도 있습니다!

S 2 B 물품번호	202011091408658
판 매 가 격	233,000

# BACKYARD BRAINS

## Human-Human Interface

### 휴먼-휴먼 인터페이스

#### Highlights

- Mythbusters, Bill Nye, 그리고 인기 있는 TED Talk에서 선보인 인간 마인드 컨트롤 실험을 여러분도 직접 할 수 있습니다! 다른 사람들을 조종하는 것을 꿈꿔 본 적이 있나요? 가족, 친구, 직장 동료, 심지어 전혀 모르는 사람들은요? 신경과학과 생명공학의 최첨단 기술의 Human-Human Interface를 여러분의 손에서 펼쳐보세요. 한 사람의 뇌로 다른 사람의 몸을 조종해서 '자유 의지'를 빼앗을 수 있습니다! 가장 강력하고 기억에 남는 방법으로 신경과학을 시연해 보세요!



S 2 B 물품번호	202011091408721
판 매 가 격	405,000

## The Claw

### 더 클로

#### Highlights

- 영화에서 봤던 사이보그가 부러웠던 적이 있나요? 여러분의 뇌에서 로봇장치로 신호를 보내보고 싶나요? 기다림은 모두 끝났습니다. Backyard Brains는 여러분만의 DIY 신경보철 뇌-기계 인터페이스인 The Claw를 소개합니다. 곤충 다리를 본떠 만든 전동집게, The Claw를 통해 로봇 공학의 미래를 경험해 보세요. 인간인터페이스의 혁신자가 될 수 있습니다! Arduino 마이크로컨트롤러와 짝을 이룬 The Claw는 근육의 전자파 신호에 반응합니다. 주먹으로 움켜쥐면 집게가 닫힙니다. 긴장을 풀면 집게도 긴장을 풀거예요. 다시 반대로 해보세요!



S 2 B 물품번호	202011091408853
판 매 가 격	295,000

# BACKYARD BRAINS

## The Neuron SpikerBox Pro

### 뉴런 스파이커박스 프로



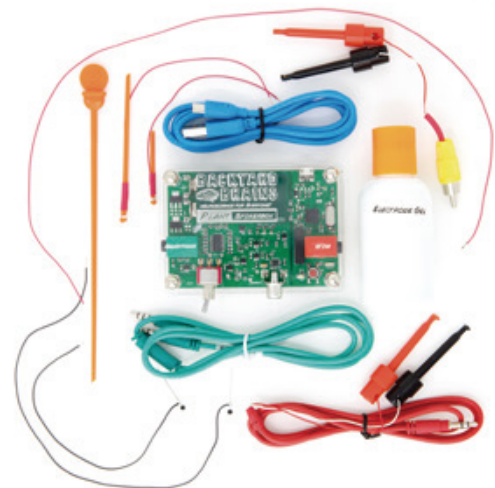
#### Highlights

- 실제 뉴런 활동과 뇌의 소리를 스마트폰이나 PC를 통해 직접 눈으로 볼 수 있습니다. Neuron SpikerBox Pro는 누구나 쉽게 사용 가능할 정도로 간단한 사용법과 논문 게재 가능한 실험 결과를 도출해 낼만큼 확실한 성능을 갖췄습니다. 집이나 교실에서 연구실 수준의 실험을 해보세요!

S 2 B 물품번호	202011091408610
판 매 가 격	358,000

## The Plant SpikerBox

### 플랜트 스파이커박스



#### Highlights

- 식물이 사용하는 전기언어의 비밀을 풀어보세요! 식물은 뇌로 대표되는 중추 신경계를 가지고 있지 않습니다. 하지만 일부 식물은 움직일 수 있습니다. 식물 전기생리학 실험 키트, Plant SpikerBox는 그 원리를 이해하기 위한 데이터 기반 실험을 가능케 합니다. 식물이 방출하는 신호를 기록하고 시각화 하는 키트로 여러분에게 식물의 신호 전달 및 식물의 움직임 과 같은 매혹적인 세계를 들여다볼 수 있는 특별한 기회를 제공할 것입니다.

S 2 B 물품번호	02011091408800
판 매 가 격	233,000



**7년 연속**  
 조달청·나라장터  
 수요기관만족도  
 최우수업체 선정



**오선하이테크(주)**  
 OSUN HITECH CO.,LTD

사무실: 경기도 고양시 일산동구 일산로 142, 425호 (백석동, 유니테크빌)  
 공 장: 경기도 고양시 일산동구 일산로 142, 401호 (백석동, 유니테크빌)  
 Tel : 031-902-9006 (代) Fax : 031-902-9109  
 E-mail : os@osunht.com / osunhitech@hanmail.net  
[www.osunhitech.co.kr](http://www.osunhitech.co.kr)